

ตัวอย่างรายการคำนวณกำลังอัดของเสาเข็มเจาะขนาด 0.35 เมตร

Capacity Of Section Of Bored Pile (0.35*18-21 m.)

| | | | | | |
|-------------|---|-------------|-----|---|--------------|
| Pu | = | 0.85.Ag.fc' | Ag | = | 962.11 cm.^2 |
| F.S. | = | 4 | fc' | = | 210.00 ksc |
| Pa | = | Pu/f.s. | As | = | 6.79 cm.^2 |
| Dia.Of Pile | = | 35.00 cm. | | | |
| Pa | = | 42.93 Ton | | | |

Area Of Steel Reinforcement = 0.5% Ag

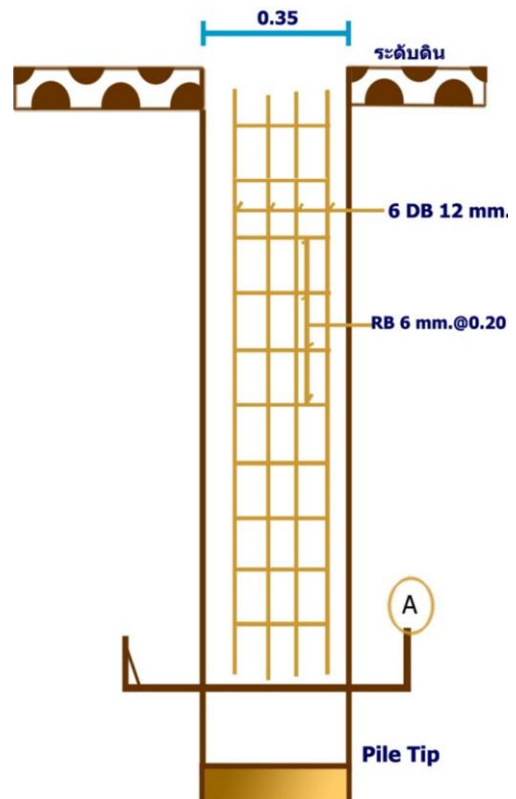
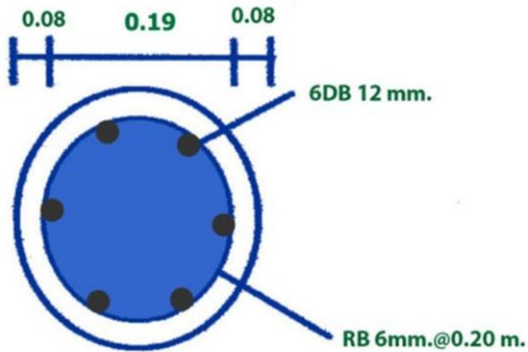
Use 6.00 Unit Dia. 12.00 mm.

ST. Dia. 6.00 mm.

@ 0.20 m.

Use As = 6.79 > 4.81 OK.

ใช้เหล็กแกนยื่น = 10+10 เมตร



รายการประกอบแบบ

ใช้เหล็ก 6 DB 12 mm. ความยาว 10+10 เมตร
เหล็กปลอก RB 6 มม. @ 0.20 ม.

หมายเหตุ

กำลังคอนกรีต 240 Ksc ขนาดปุม 325 กก./ลบ.ม.

เหล็กเสริม Deformed Bar = SD 40

เหล็กปลอก Round Bar = SR 24

การต่อทาบไม่ควรน้อยกว่า 40 เท่าของพื้นที่หน้าเหล็ก

CREDIT BY :: บริษัท วรณธร คอนสตรัคชั่น จำกัด