

International Community

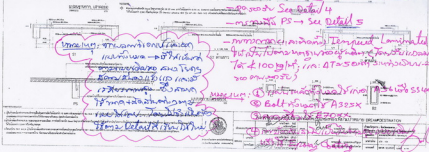
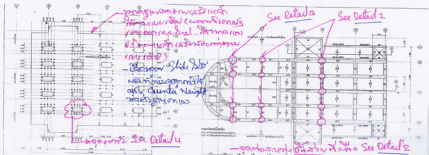


## Design Load

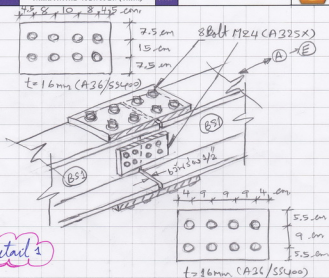
- 5000 Layered Laminated Glass (2500 mm<sup>2</sup>)
- 3000 Aluminium Composite (2500 mm<sup>2</sup>)
- 3000 Stainless Steel Composite + glass = 2500 mm<sup>2</sup>
- 3000 Stainless Steel = 2500 mm<sup>2</sup>
- Aluminium Composite 2500 mm<sup>2</sup> = 2500 mm<sup>2</sup>
- Glass Panel = 2500 mm<sup>2</sup>

242. 300-7

[illegible]

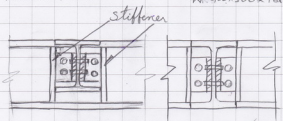
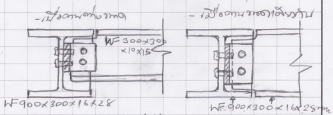
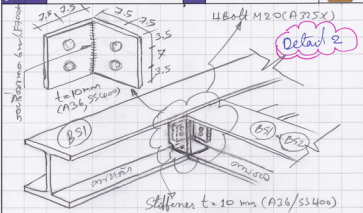


NO	REVISION	DATE	BY	CHECKED	APPROVED
1	Revisi	2020			
2	Revisi	2020			
3	Revisi	2020			
4	Revisi	2020			
5	Revisi	2020			
6	Revisi	2020			
7	Revisi	2020			
8	Revisi	2020			
9	Revisi	2020			
10	Revisi	2020			



Detail 1

รอยต่อ ราน้ำ (BS1) กับ (BS2) คือ ราน้ำ ราน้ำ (Rigid Joint)

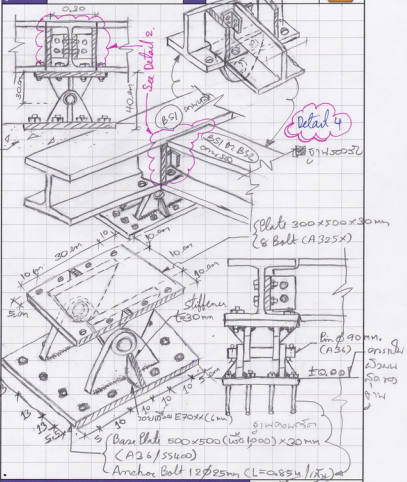


☐ ข้อต่อรับน้ำหนักแบบจอยท์ (Single Joint)

เป็นการเชื่อมแบบรายละเอียดที่ให้อาณาเขตการวิเคราะห์ของรอยเชื่อม ที่รับน้ำหนักได้  
สามารถทำแบบได้ และถูกต้องมากที่สุดแบบที่ผู้ออกแบบได้เสนอพิจารณาไว้

(คท.เสริมพันธ์ เชื้อมจะบก)





เป็นการเขียนแสดงรายละเอียดที่ได้จากการวิเคราะห์และออกแบบ ซึ่งถ้าให้  
สามารถใช้งานได้ และถูกต้องได้มากที่สุดตามที่ผู้ออกแบบต้องการ

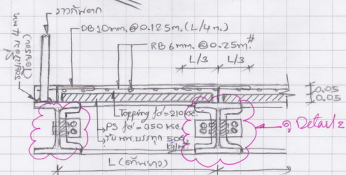
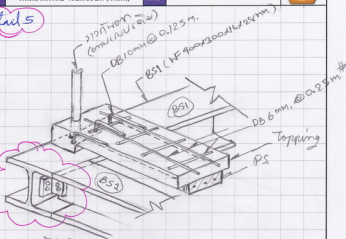
OnB  
(ผศ.เดวิดพันธ์ เข็มมละบท)

unclear: หรือ 15 Detail on the wall of the skywalk



Detail 5

Single Joint (Detail 2)



รายละเอียดการผูกเหล็ก (PS) และ (BS1)

*[Signature]*





profile.

See Detail (3) (note 123)

See Detail (1)

See Detail (2)

See Detail (1)

See Detail (5)

See Detail (4) (note 123)

Tie Beam  
See Detail (6)

note See Detail (4)

provide support and reinforcement to high random windows and doors, provide strong floor slabs.

profile.



REVISIONS		DATE		BY	
1	Issued for construction	10/10/2018		1	
2	Revised for construction	10/10/2018		1	
3	Revised for construction	10/10/2018		1	
4	Revised for construction	10/10/2018		1	
5	Revised for construction	10/10/2018		1	
6	Revised for construction	10/10/2018		1	
7	Revised for construction	10/10/2018		1	
8	Revised for construction	10/10/2018		1	
9	Revised for construction	10/10/2018		1	
10	Revised for construction	10/10/2018		1	

เรื่อง

billboard : Nong Khai

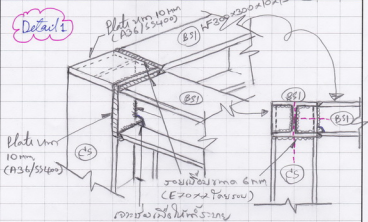
ผู้เขียน

ศศ.เสวิวัฒน์ชัย เอี่ยมสะอาด (วศ.ม.)

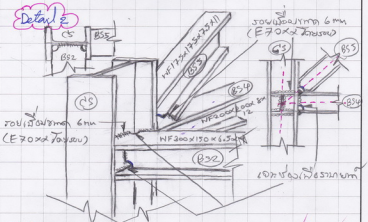
วันที่



Detail 1



Detail 2



สรุป... เป็นรายละเอียดของโครงสร้าง

*(Signature)*

เป็นการเขียนแบบรายละเอียดเพื่อให้วิศวกรตรวจสอบการวิเคราะห์และออกแบบ ที่บริษัทได้  
สามารถทำได้ โดยถูกต้องและเหมาะสมที่สุดตามที่ผู้ออกแบบทั้งสองฝ่ายได้

(ศศ.เสวิวัฒน์ชัย เอี่ยมสะอาด)



### Defaut 5

- ①  $\cancel{100 \times 50 \times 2.30 \text{ mm}}$   
②  $\square 150 \times 65 \times 2 \times 2.30 \text{ mm}$

မေးခွန်း: အိမ်ထောင်ရေး  
တစ်ခု... ၁၀/၁၀  
ကံ့ပြီ (၁)

— ၂၆၆ —

2004/11/20

Συνολικό μήκος 4mm  
(Εξοχ. Τελών)

[illegible]

Defend 6

3. अनुसूचित जाति

## Polynomial Regression CS

enclosure

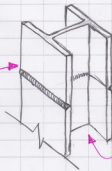
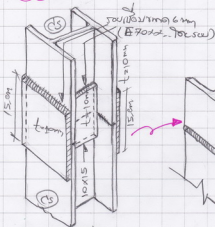
[illegible]

5. Homomorphism  
 1. Two

เป็นการเขียนเอกสารรายละเอียดที่สอดคล้องของภารกิจ กระบวนการและองค์แบบ ซึ่งผู้เกี่ยวข้องสามารถนำมาใช้ และก่อกำเนิดใหม่แก่ผู้ติดตามที่นอกกรอบหลักสูตรเดิมไป

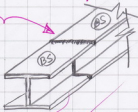
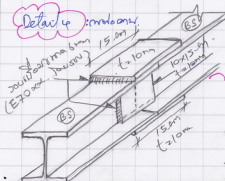
(๒๑) ๒๕๖๖/๒๕๖๗ ๒๕๖๗/๒๕๖๘

### Detail 3 : มรสอล



การเชื่อมขนาด 6 มม  
ที่ 2 ด้านของ  
แผ่น 10x15 cm. Join Plate.

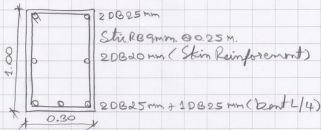
### Detail 4 : มรสอล



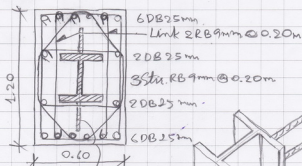
เป็นการเขียนแบบรายละเอียดที่ได้จากของจริงการวิเคราะห์แต่ละส่วนแบบ ที่มีเพื่อให้สามารถทำงานได้ คือ ดูทั้ง 2 ฝั่งจากที่สูงดูแบบที่น้องเคยเห็นทั้ง 2 ฝั่งในน้ำ



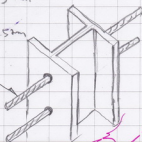
ⓑ :  $0.30 \times 1.0 \text{ m}$ .

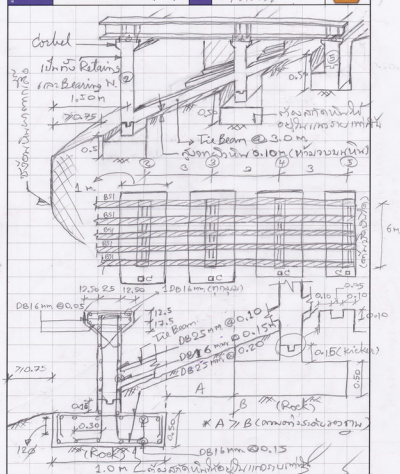


ⓒ :  $0.60 \times 1.20 \text{ m}$ .



Donut Bar 2 RB 25 mm @ 0.20 m  
(L = 0.30 m / 1.5 m)





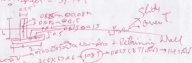
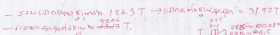
เป็นการเพิ่มขนาดของหน่วยผลิตที่ได้จากผลของการใช้ประโยชน์ที่ดินอย่างมีประสิทธิภาพ

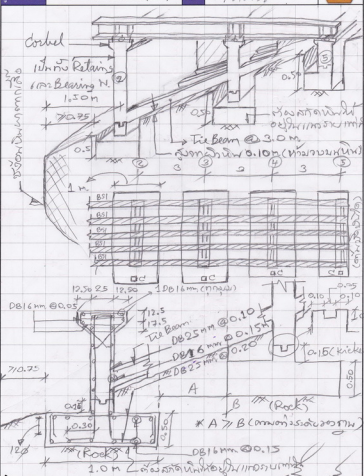
สามารถทำมางานได้ และอดกลั้นไว้จนกระทั่งสวดมนต์ได้ครบจนเข้าสมาธิฐานไว้

(ยศ.เตรียมพันซ์ เชื้อมอะบด)

\*หมายเหตุ: ส่วนตรงวงสีแดงทั้งหมดนั้นได้ขอขุดลอกตามแผน  
Tel: ๐๖-๒๕๓๗๘๑๙๐, E-mail: Bukling → จะสะดวกมากขึ้น.

Period 1  $\rightarrow$  low case 8.





เป็นการเขียนแบบร่างของโครงสร้างอาคารวิศวกรรมโยธาและวิศวกรรมโยธา

สามารถทำงานได้ ๓๐-๔๐ ชั่วโมงต่อสัปดาห์

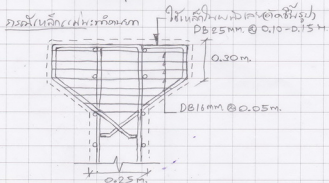
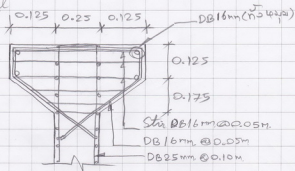
(ผศ.ดร.วิมลรัตน์ เอี่ยมอรรถ)

หมายเหตุ: ส่วนฐานจะรับน้ำหนักจากดินที่อยู่ภายในกำแพง  
 Tie Beam และ DB 16mm @ 0.10m Bulking - จะรับน้ำหนัก





Corbel



หมายเหตุ: อาคารความลึกขุดดินสูง (Corbel) ควรติดตั้ง  
กับอาคารด้วย Anchor Bolt ขุดดินลึก... ซึ่งสามารถ  
ปรับตามความเหมาะสม... (แต่อย่าลึกเกิน 0.30m)  
โดยเหล็กเสริมต้องยึดแน่นและยึดกับผนังของอาคาร

