

การเตรียมการติดตั้งนั่งร้านเพื่อความปลอดภัย

1. ตั้งนั่งร้านเพื่ออะไร

8. ตรวจสอบก่อนใช้งาน
(แขนป้าย)

และตามกำหนดระยะเวลา

7. ติดตั้งนั่งร้าน
ตามขั้นตอนที่กำหนด

6. การให้คำปรึกษา แนะนำ
ณ ที่ทำงาน

5. ตรวจสอบอุปกรณ์นั่งร้าน และอุปกรณ์ PPE ควบคุมการใช้

2. ตรวจสอบสภาพพื้นที่ ที่ทำการติดตั้งนั่งร้าน

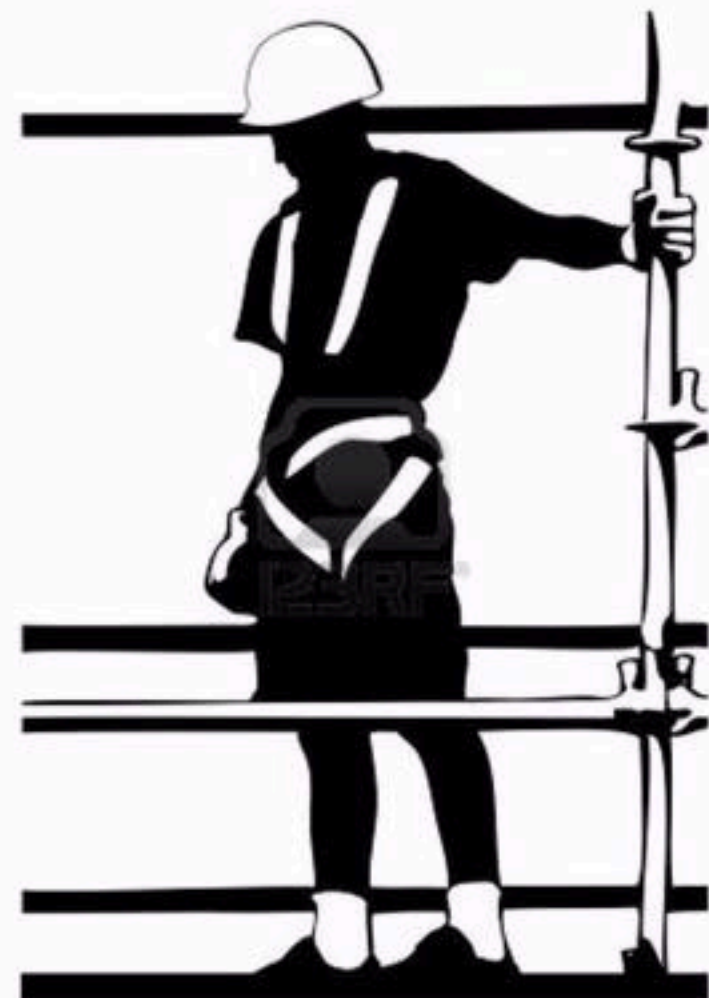
3. เลือกแบบนั่งร้าน

4. วางแผนการติดตั้งนั่งร้าน
(ประเมินความเสี่ยง)



การเตรียมการติดตั้งนั่งร้าน

- รู้หน้าที่ของงานที่ทำ
- ตรวจสอบสภาพพื้นที่
- วางแผนการเข้าพื้นที่ทำงาน
- ระบบการขอใบอนุญาต
- กำหนดรูปแบบนั่งร้าน
- ออกแบบนั่งร้านพร้อมแสดงรายการคำนวณ



การเตรียมการติดตั้งนั่งร้าน

- ประเมินความเสี่ยง
- มาตรการป้องกันและอุปกรณ์
- ช่างติดตั้งนั่งร้าน
- อุปกรณ์ประกอบนั่งร้าน
- การขนส่งเครื่องมือและอุปกรณ์
- การทำกิจกรรม **KY**





การติดตั้งนั่งร้าน

❖ การติดตั้งนั่งร้าน, เคลื่อนย้าย, รื้อถอน, ซ่อมแซม, ปรับปรุง หรือ เปลี่ยนที่ ต้องอยู่ภายใต้การควบคุม ของผู้ชำนาญเท่านั้น

❖ ผู้ชำนาญจะเลือกและอบรม คนงาน และตัดสินใจเลือกการ ป้องกันการตกที่เหมาะสม



การเตรียมการติดตั้งนั่งร้าน

การอบรมจะกระทำเมื่อ

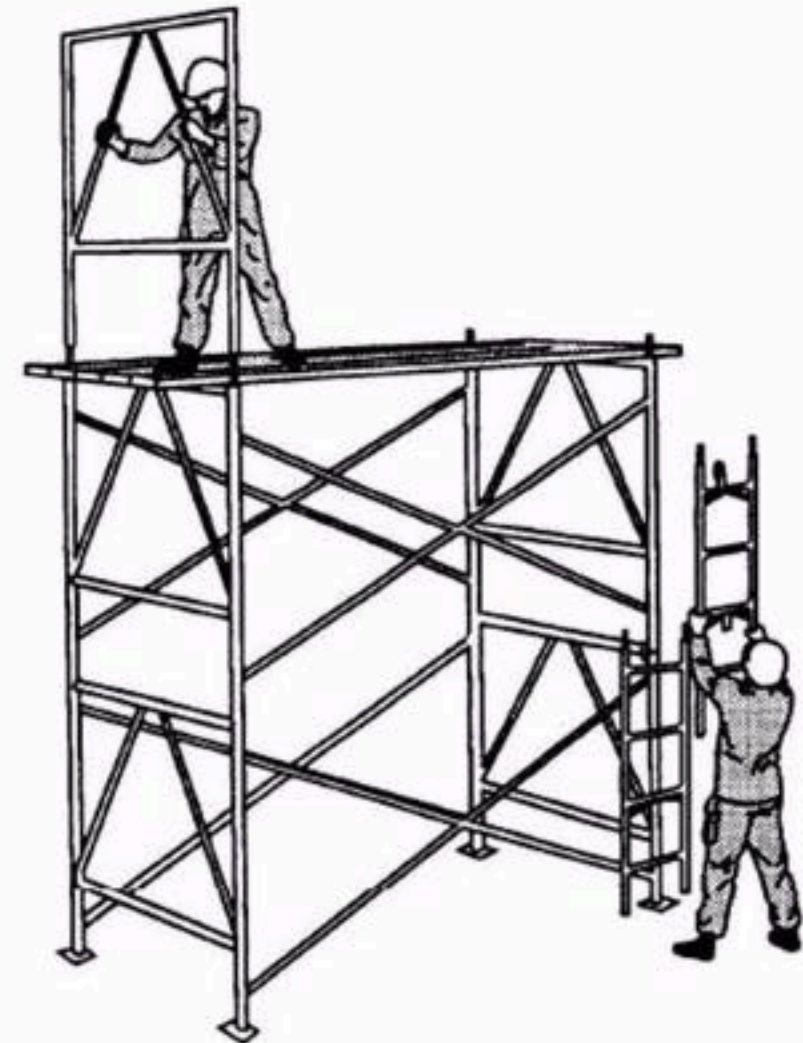
- ก่อนการเริ่มงาน
- ขาดทักษะ ความเข้าใจในงาน
- เปลี่ยนสถานที่ทำงาน
- เปลี่ยนประเภทของนั่งร้าน
- เปลี่ยนแปลงโครงสร้างนั่งร้าน
- การกระทำที่เชื่อว่าจำเป็นต้องอบรมใหม่



การเตรียมการติดตั้งนั่งร้าน

การเตรียมงาน

- ใช้ในงานอะไร
- รู้ถึงน้ำหนักการใช้งาน
- โครงสร้างของอาคาร
- สุขภาพของผู้ปฏิบัติงาน
- ตรวจสอบอุปกรณ์นั่งร้าน
- กำหนดรูปแบบของนั่งร้าน
- มาตรการป้องกันอุบัติเหตุ





การเตรียมการติดตั้งนั่งร้าน



ชนิดของฐานราก

- เป็นดิน ทราบ สนามหญ้า
- เป็นพื้นคอนกรีต
- พื้นปูกระเบื้อง
- เป็นพื้นลาดยาง
- พื้นเกรทติ้ง
- พื้นเหล็กตีไม้ไผ่

การเตรียมการติดตั้งนั่งร้าน



ความสูงของนั่งร้าน

- ต้องออกแบบโดยวิศวกรหรือไม่
- การมัด ยึดโยง ค้ำยัน
- ใช้ในงานเชื่อม ตัด เจียร
- เส้นทางที่มีการสัญจร
- ใช้ในงานเทคอนกรีต
- ข้อกำหนดของการใช้แรงงาน

การเตรียมการติดตั้งนั่งร้าน

สภาพหน้างาน

- เศษหินดินทรายที่ต้องเก็บกวาด
- พื้นที่ลาดเอียงไม่ได้ระดับ
- พื้นดินเป็นหลุม บ่อ
- รางระบายน้ำ
- บนถนน ทางแยก ทางโค้ง
- สภาพอากาศ
- ระบบสาธารณูปโภคและโครงสร้างอาคาร





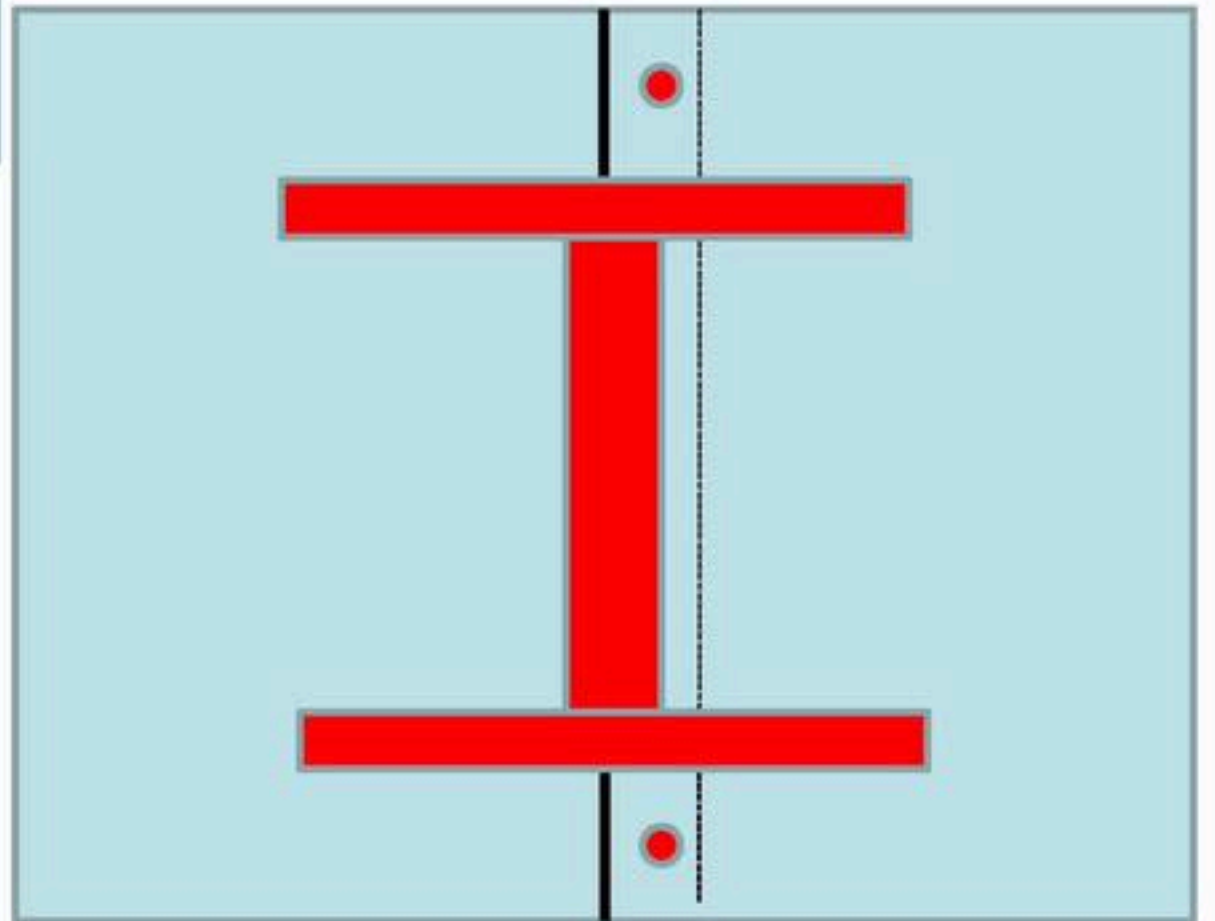
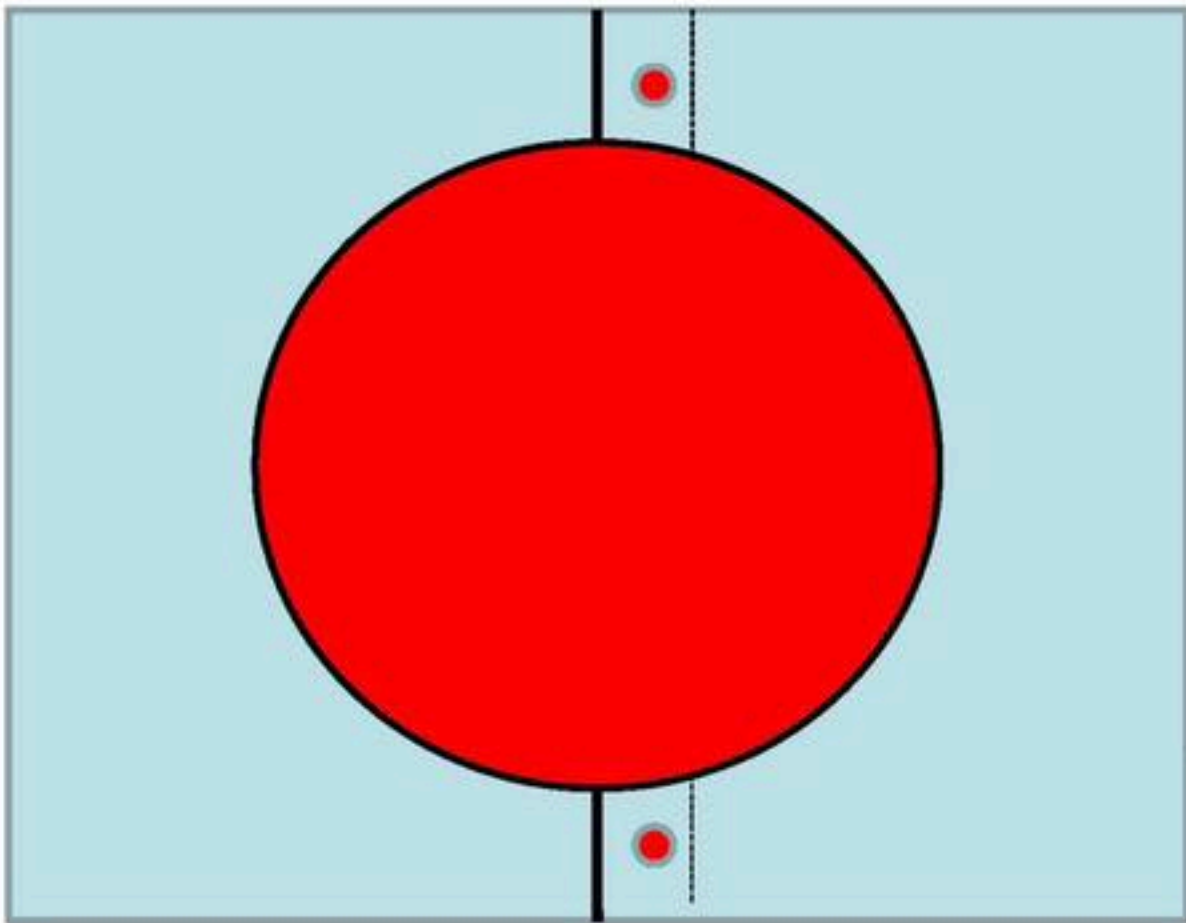
การเตรียมการติดตั้งนั่งร้าน

อุปสรรคต่างๆในการติดตั้ง

- ขาดความชำนาญ
- อุปกรณ์ไม่พร้อม
- โครงสร้างของอาคาร
- ระบบสาธารณูปโภค
- เป็นงานในที่อับอากาศ
- การทำงานร่วมกับบุคคลอื่น
- สภาพแวดล้อมไม่เอื้ออำนวย

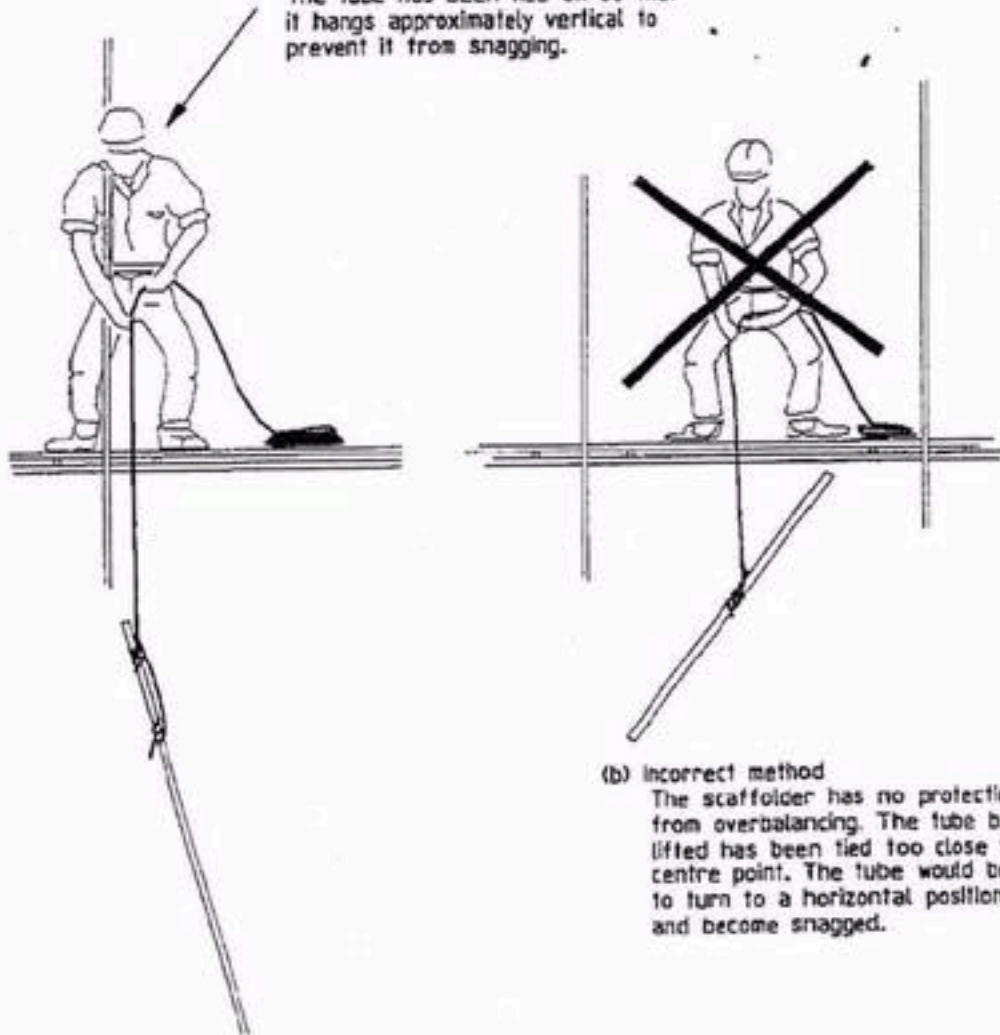






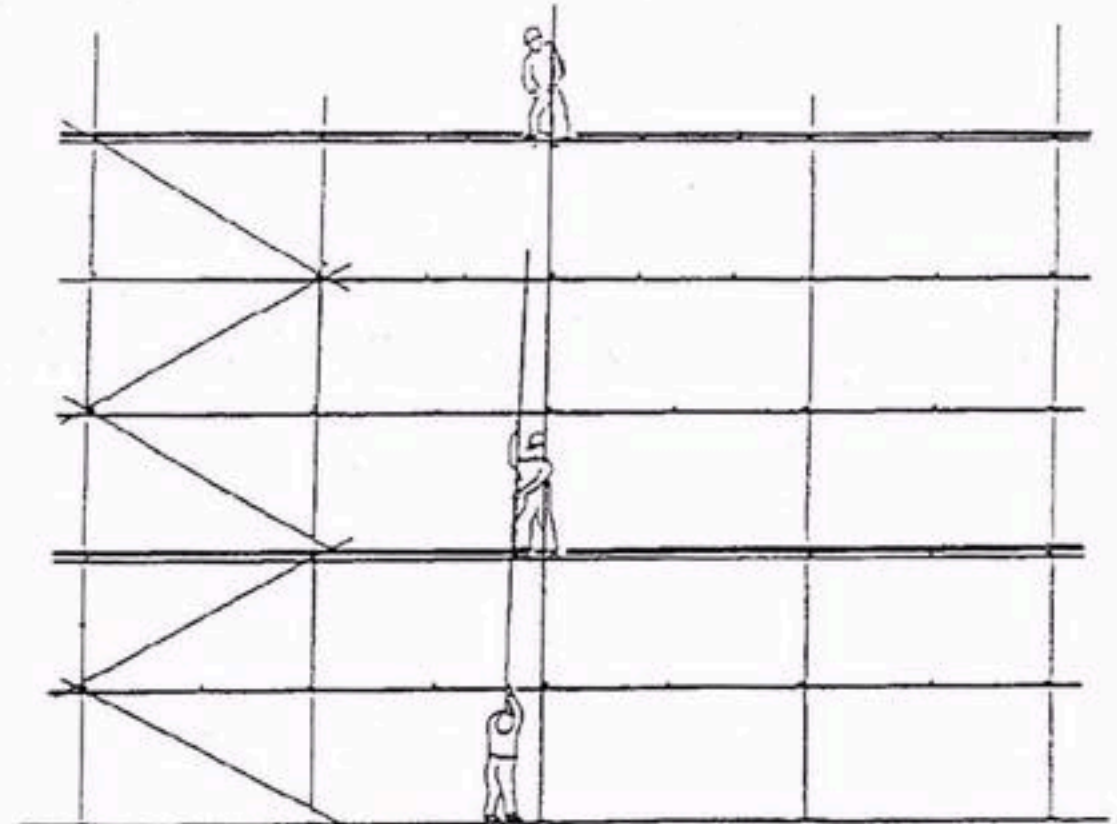


(a) Correct Method
 The scaffolder is using a standard (unjointed above the platform) to prevent himself from overbalancing. The tube has been tied on so that it hangs approximately vertical to prevent it from snagging.



(b) Incorrect method
 The scaffolder has no protection from overbalancing. The tube being lifted has been tied too close to its centre point. The tube would be liable to turn to a horizontal position and become snagged.

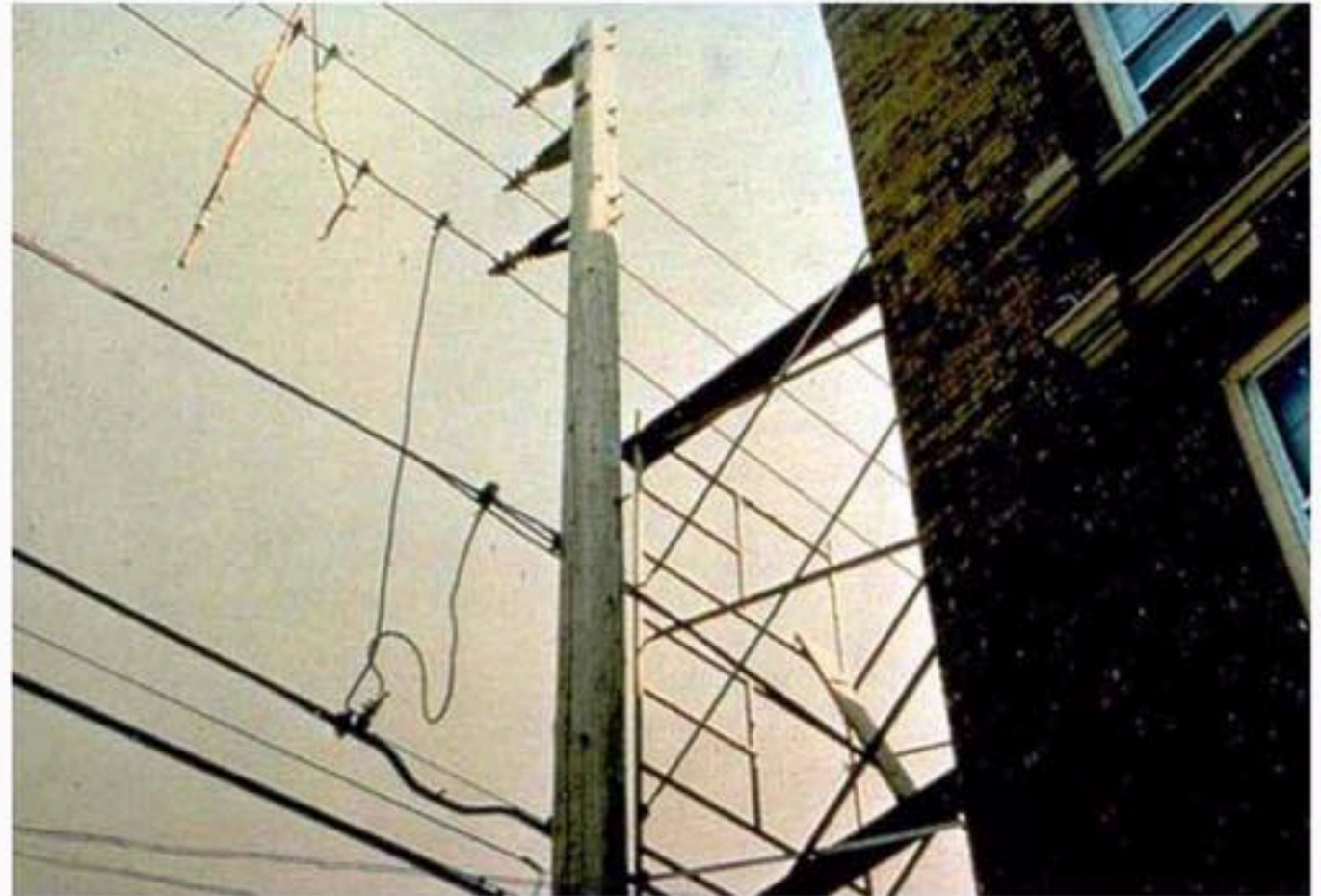
การดำเรียงวัสดุ







สภาพแวดล้อม





การป้องกันอันตรายงานที่ใกล้สายส่งกระแสไฟฟ้า





ข้อปฏิบัติเบื้องต้นในการติดตั้งนั่งร้าน เกี่ยวกับเครื่องมือ

- เครื่องมือที่ใช้สำหรับติดตั้งนั่งร้าน ต้องใช้เฉพาะเครื่องมือที่ออกแบบมา โดยเฉพาะเท่านั้น และผูกเชือกเพื่อป้องกันการร่วงหล่น



เบอร์ 17,21,24



เตรียมพร้อมก่อนขึ้นทำงาน





ระวังอันตราย
ไฟฟ้าแรงสูง
Danger high voltage



ระวังวัตถุ
จากด้านบน
Danger falling objects



ระวังนั่งร้าน
มีสภาพบกพร่อง
Danger scaffolding
incomplete

ป้ายและสัญลักษณ์แสดงความปลอดภัย สำหรับการทำงานกับนั่งร้าน



ต้องสวมหมวกนิรภัย
Wear helmet

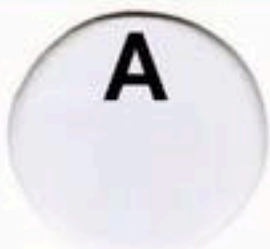


ต้องใช้เข็มขัดและเชือกนิรภัย
Wear safety harness



ห้ามผ่านนั่งร้านชำรุด
Scaffolding in Complete
do not use





REF. NO



DO NOT USE SCAFFOLD

ห้ามใช้นั่งร้าน

REF. NO. SCAFFTAG

(ป้ายตรวจสอบนั่งร้าน)

ERECTION AND INSPECTION RECORD

LOCATION/สถานที่

DATE ERECTED/วันที่ติดตั้ง

REQUESTED BY/ผู้ขอติดตั้ง

BUILT BY/ติดตั้งโดย

FM./หัวหน้างาน

SIGN INSPECTOR/ ผู้ตรวจสอบ

STRUCTURE TO BE USED FOR

Very Light Duty

0.75 kN/m²

General Purpose

2.00 kN/m²

Heavy Duty

2.50 kN/m²

Special Purposes

kN/m²



WARNING

UNLAWFUL REMOVAL OR INTERFERENCE WITH THIS SIGN COULD MAKE YOU LIABLE TO PROSECUTION AND FINES

AUTHORISED PERSON :

DATE

SIGNED

LADDER NO RUNGS :

NO OF STANDARDS :

NO OF LIFT :

M² BOARDING :

STRUCTURE DECOMMISSIONED

DATE :

REF.NO.

กำหนดรูปแบบป้ายนั่งร้าน

A. ป้ายแดง ห้ามใช้นั่งร้าน

B. ป้ายเขียว อนุญาตให้ใช้นั่งร้านตามข้อกำหนดที่ระบุไว้บนป้าย

C. ป้ายเหลือง กำหนด

ระยะเวลาการใช้งานและต้องผ่านการตรวจสอบสภาพโดยผู้ควบคุมงานนั่งร้าน

อนุญาตให้ใช้งาน



Authorized Signature

SAFE FOR USE

รับน้ำหนักได้ (SWL) _____ ก.ก./ม² (kg./m²)

ไม่อนุญาตให้ใช้งาน



Authorized Signature

UNSAFE FOR USE



ติดต่อ _____