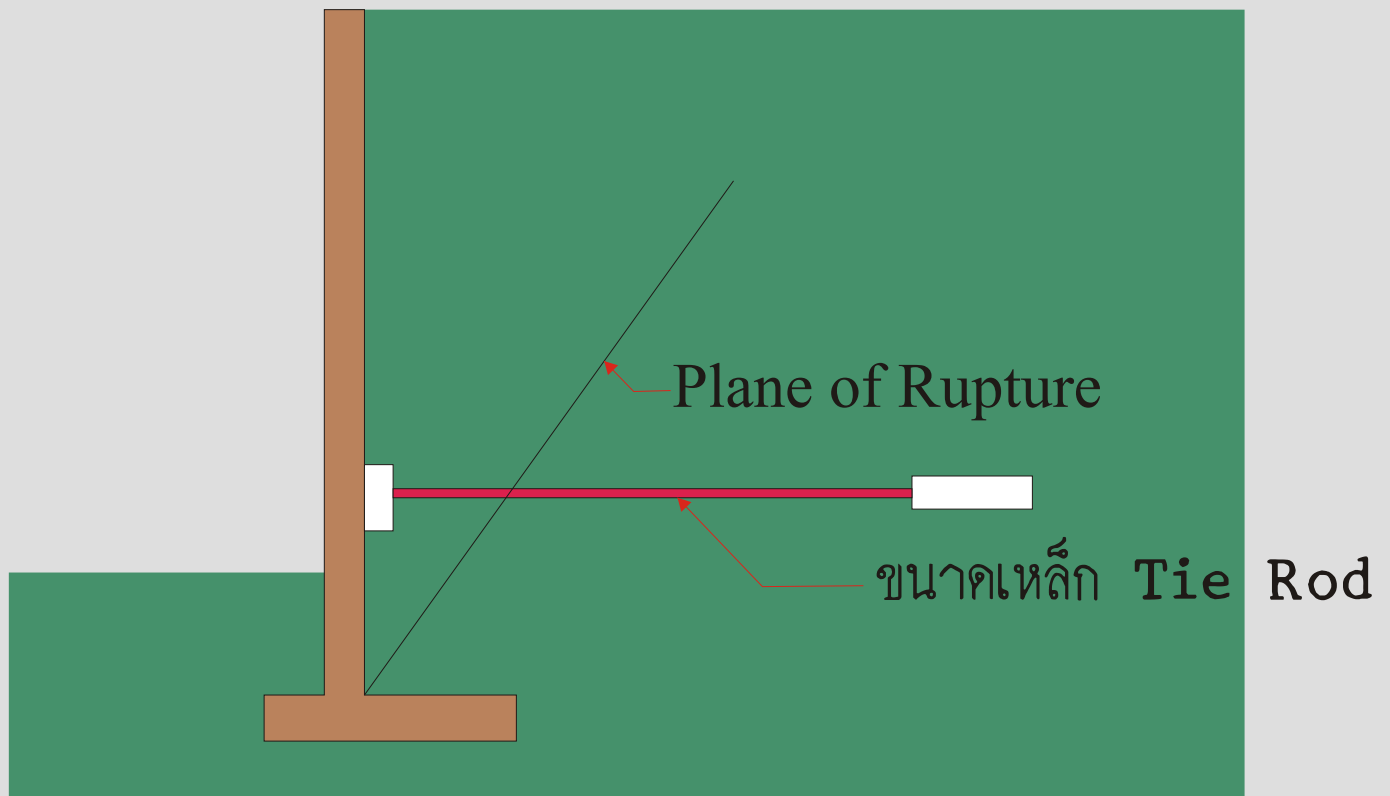


วิธีคำนวณ

# หาขนาดเหล็ก TIE ROD

Retaining Wall with Back-anchoring



By  
Gnem Rvc

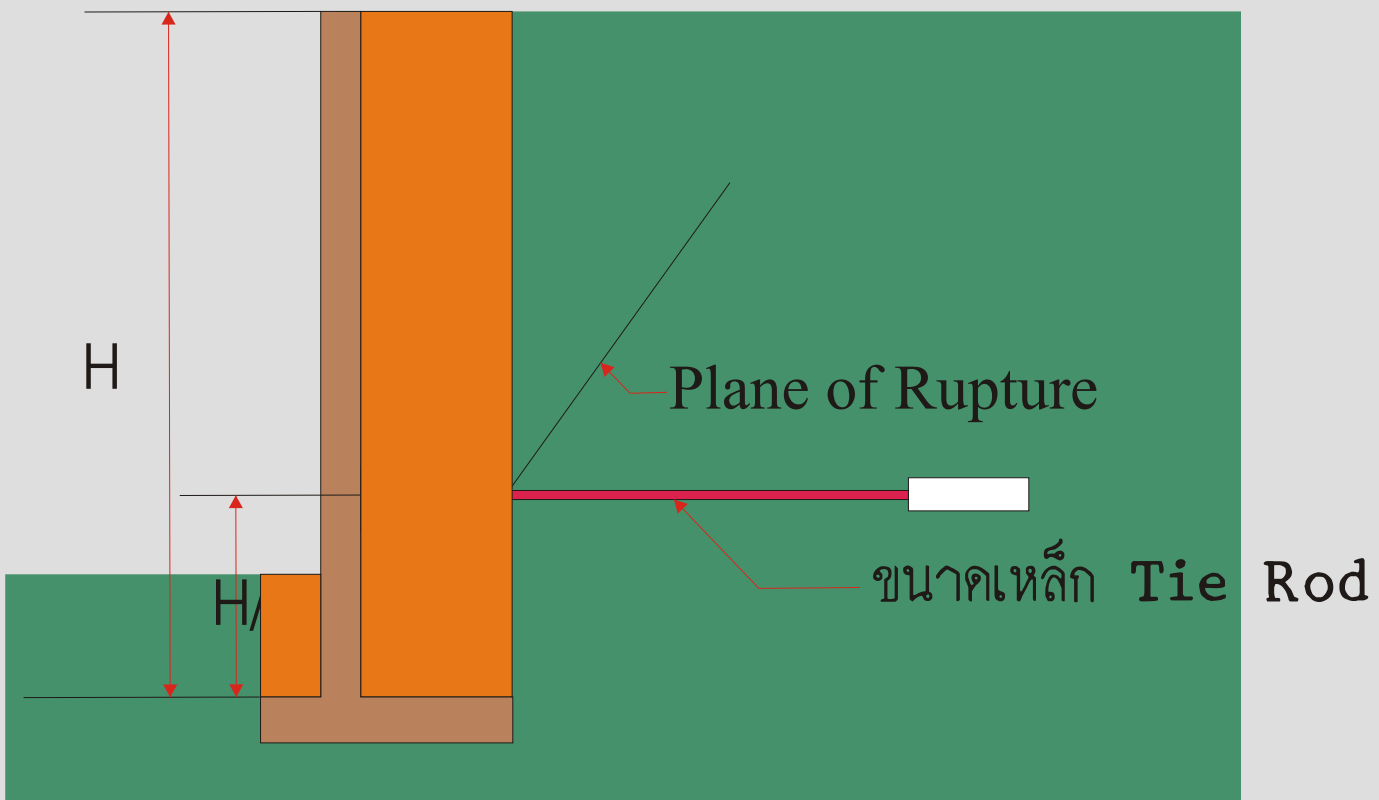
This is Text sheet Calculation for Engineer  
ใช้เป็นตัวอย่างในการคำนวณสำหรับวิศวกร

## วิธีการคำนวณ

1. รู้ค่า  $H$  = ความสูงของผนังที่ต้องการยึดรั้ง
2. เอาค่า  $H/3$  จะได้ตำแหน่งและระยะที่ทำการยึดรั้ง

**\*ค่า  $H/3$  นี้สำคัญมาก Fix เลย**

ตัวอย่างผนัง  $H = 5$  ม.  $H/3 = 1.67$  ม.



3. คราวนี้ต้องกำหนดระยะห่างของ stay ยึดรั้ง

ตัวอย่างยึดระยะ Tie Rod ทุกๆ 3.00 ม.

4. คำนวณหาตำแหน่งหน้าตัดเหล็ก Tie Rod เลย

## คำนวณหาตำแหน่งหน้าตัดเหล็ก Tie Rod

$A_s$  = Area of steel Tie Rod Required,

S: ย: หน้า stay

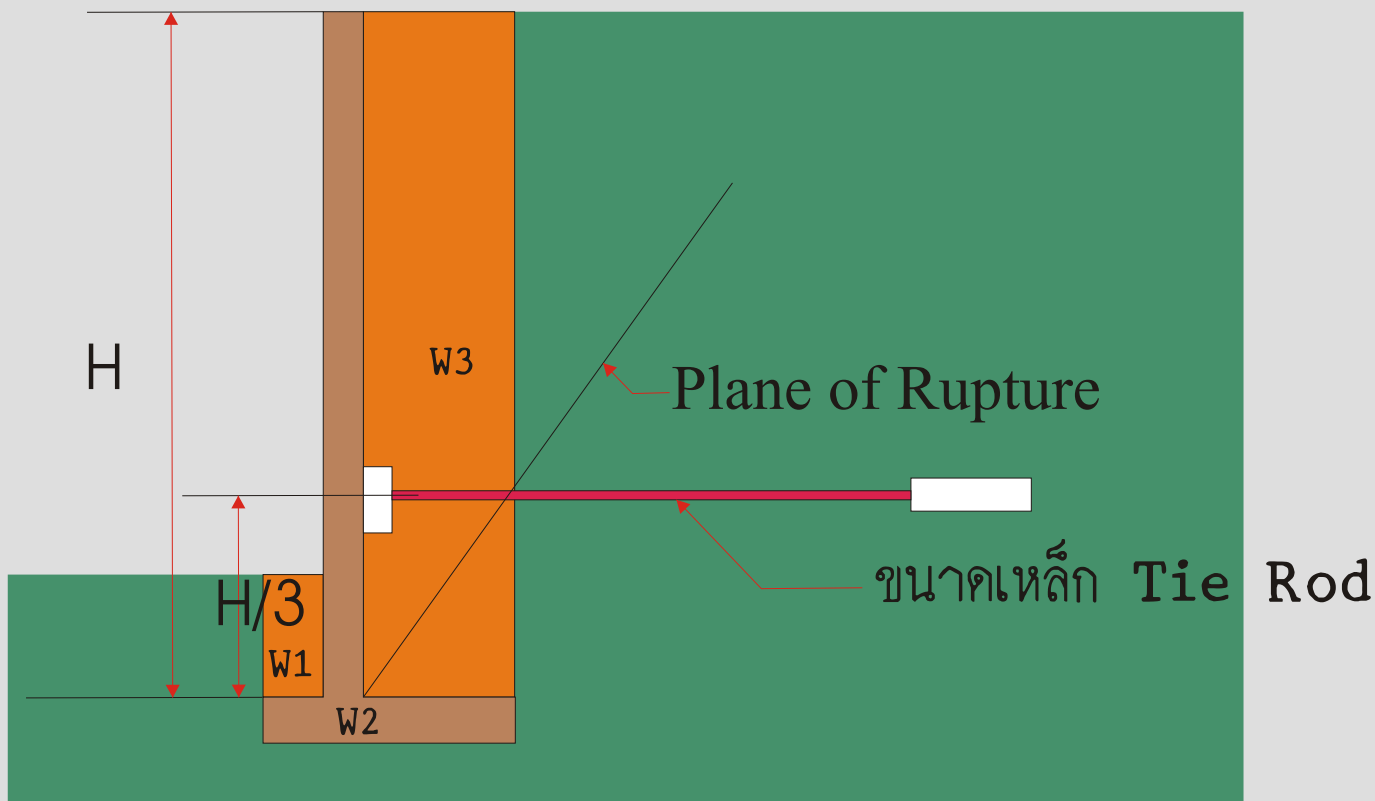
$$A_s = \frac{k_e w h^2 L}{2 \times 1400}$$

บ้านเรา ใช้ 1200 Ft steel

$k_e$  ขึ้นอยู่กับ องศาของดิน = 0.36 (ประมาณ 30 องศา)

$w$  = นน. ที่คำนวณได้

ในรูป  $w = w_1 + w_2 + w_3$



ง่ายมั๊ยครับ  
The End