



รูปที่ 6 การวาง Guide Line ที่ 1



รูปที่ 7 การกด Sheet Pile ที่ Guide Line 6

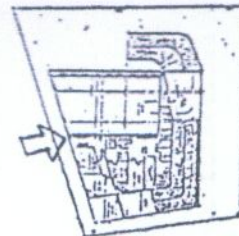
DELTA ENGINEERING CONSTRUCTION CO., LTD.

CIVIL ENGINEERS



CONTRACTORS

BANGKOK, THAILAND.



A.I.G. TOWER PROJECT



รูปที่ 10 ติดตั้งคานสะพาน



รูปที่ 11 แสดงการติดตั้งคานสะพานและประกอบชุดสะพาน

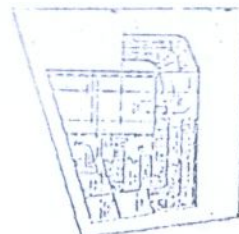
DELTA ENGINEERING CONSTRUCTION CO., LTD.

CIVIL ENGINEERS



CONTRACTORS

BANGKOK, THAILAND.



A.I.G. TOWER PROJECT



รูปที่ 12 แสดงระดม Plat Form



รูปที่ 13 แสดงระดม Plat Form

DELIA ENGINEERING CONSTRUCTION CO., LTD.

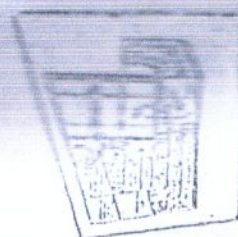
CIVIL ENGINEERS



CONTRACTORS

BANGKOK, THAILAND.

A.I.G. TOWER PROJECT





รูปที่ 14 วาง GUIDE LINE ที่ 13



รูปที่ 15 กัด SHEET PILE ด้านทิศตะวันตก

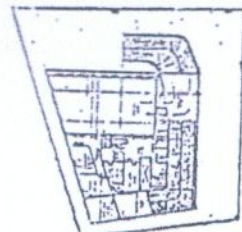
DELTA ENGINEERING CONSTRUCTION CO., LTD.

CIVIL ENGINEERS



CONTRACTORS

BANGKOK, THAILAND.



A.I.G. TOWER PROJECT



รูปที่ 14 ขุดดินชั้นแรก ระดับ - 1.40 เมตร



รูปที่ 15 การติดตั้ง Bracing ชั้นแรกหลังจากขุดดิน

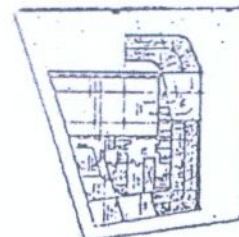
DELTA ENGINEERING CONSTRUCTION CO., LTD.

CIVIL ENGINEERS

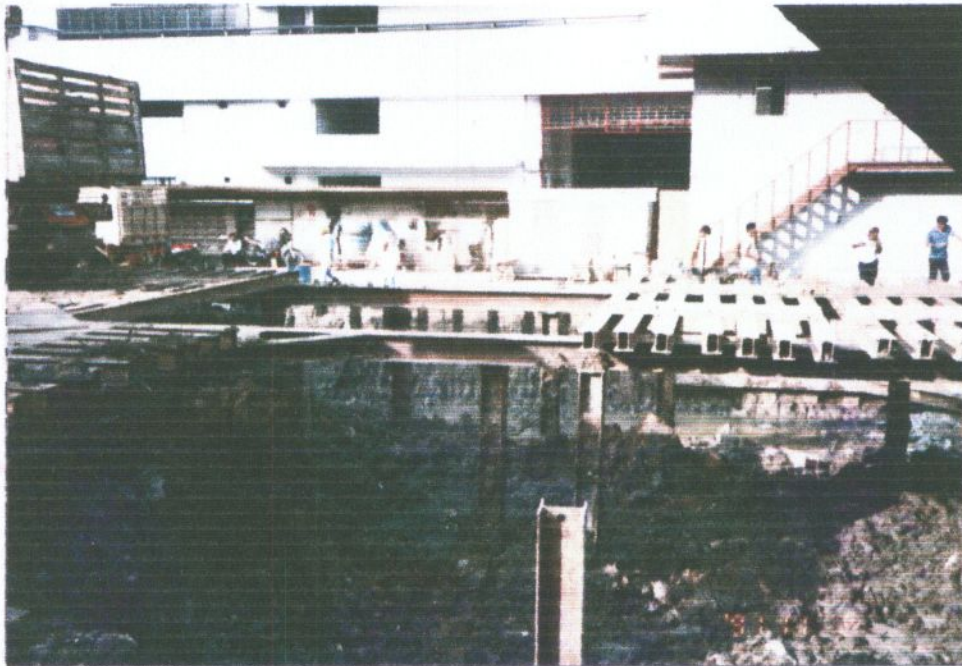


CONTRACTORS

BANGKOK, THAILAND.



A.I.G. TOWER PROJECT



รูปที่ 2 ขุดดินชั้นแรกถึงระดับ -1.40 เมตร



รูปที่ 3 ติดตั้ง BRACING ชั้นแรก

DELTA ENGINEERING CONSTRUCTION CO., LTD.

CIVIL ENGINEERS



CONTRACTORS

BANGKOK, THAILAND.

A.I.G. TOWER PROJECT





รูปที่ 4 เริ่มขุดดินชั้นที่ 2 ระดับความลึก - 3.05 เมตร



รูปที่ 5 ติดตั้ง BRACING ชั้นที่ 2

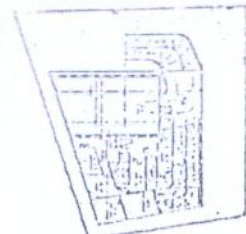
DELTA ENGINEERING CONSTRUCTION CO., LTD.

CIVIL ENGINEERS

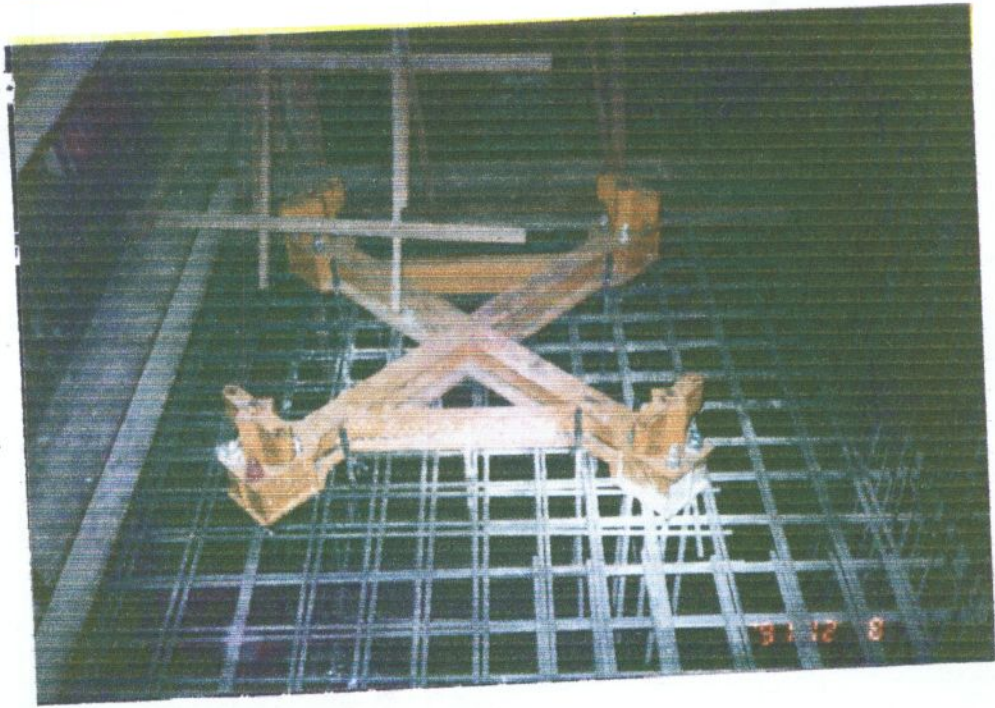


CONTRACTORS

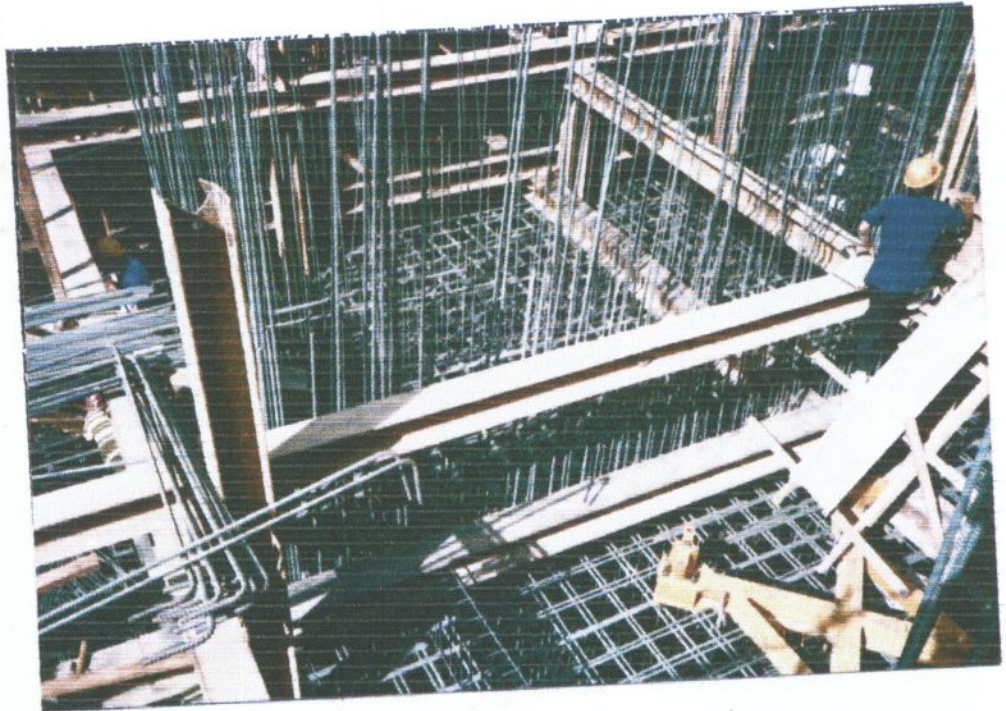
BANGKOK, THAILAND.



A.I.G. TOWER PROJECT



รูปที่ 5 ติดตั้งฐาน TOWER CRANE บน F-5



รูปที่ 6 งานผูกเหล็กกำแพงลิฟต์

DELTA ENGINEERING CONSTRUCTION CO., LTD.

CIVIL ENGINEERS



CONTRACTORS

BANGKOK, THAILAND.



A.I.G. TOWER PROJECT