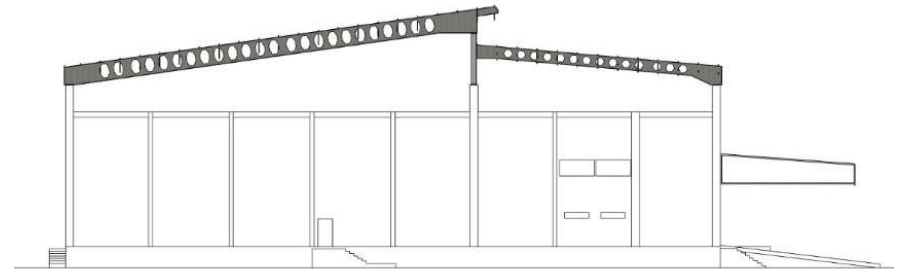
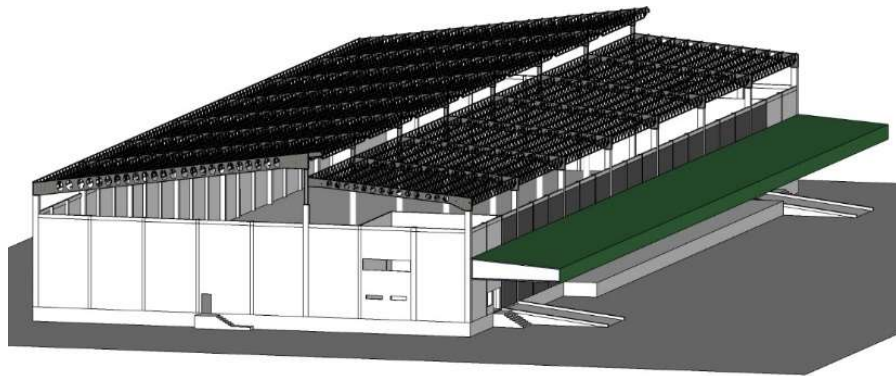


- หัวข้อ -

งานปรับปรุงโรงงาน จ. สมุทรปราการ



โดย ... ชูเลิศ จิตเจื้อจุน วย.2327



T.A. tech Company Limited

455/24 BIZ Pattanakarn-Onnut., Pattanakarn Rd., Prawet, Prawet, Bangkok 10250

Tel. 02 050 0835 | Fax. 02 050 0835 | E-mail: tatech2006@gmail.com

www.tatech2006.com | ID line : @tatech2006 | www.facebook.com/T.A.tech



02-050-0830



061-898-7989



@tatech



T.A.tech



tatech2006@gmail.com



www.tatech2006.com



02-050-0830



061-898-7989



@tatech



T.A.tech



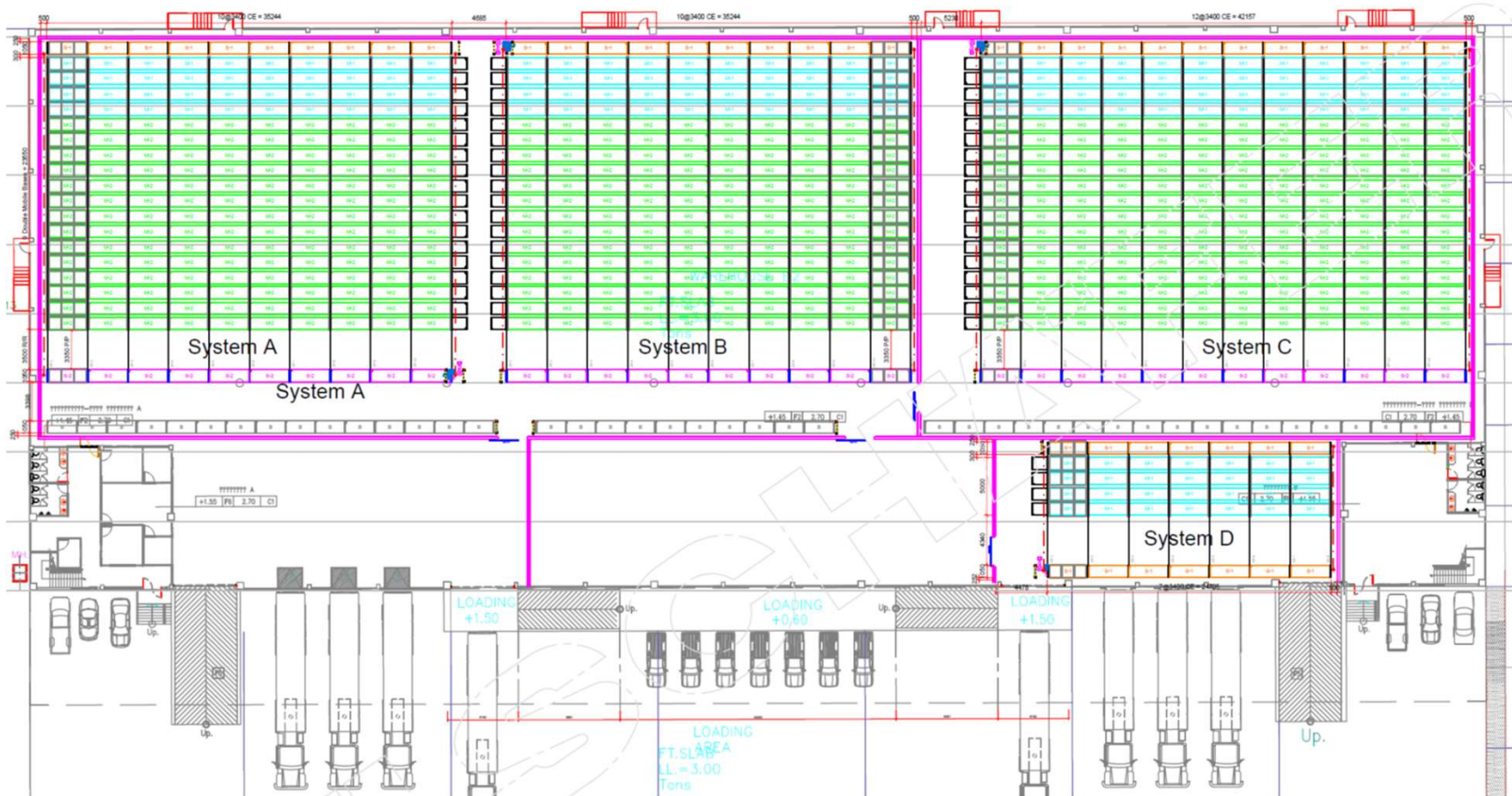
tatech2006@gmail.com



www.tatech2006.com



แบบแปลนโรงงาน จ. สมุทรปราการ



02-050-0830

061-898-7989

@tatech

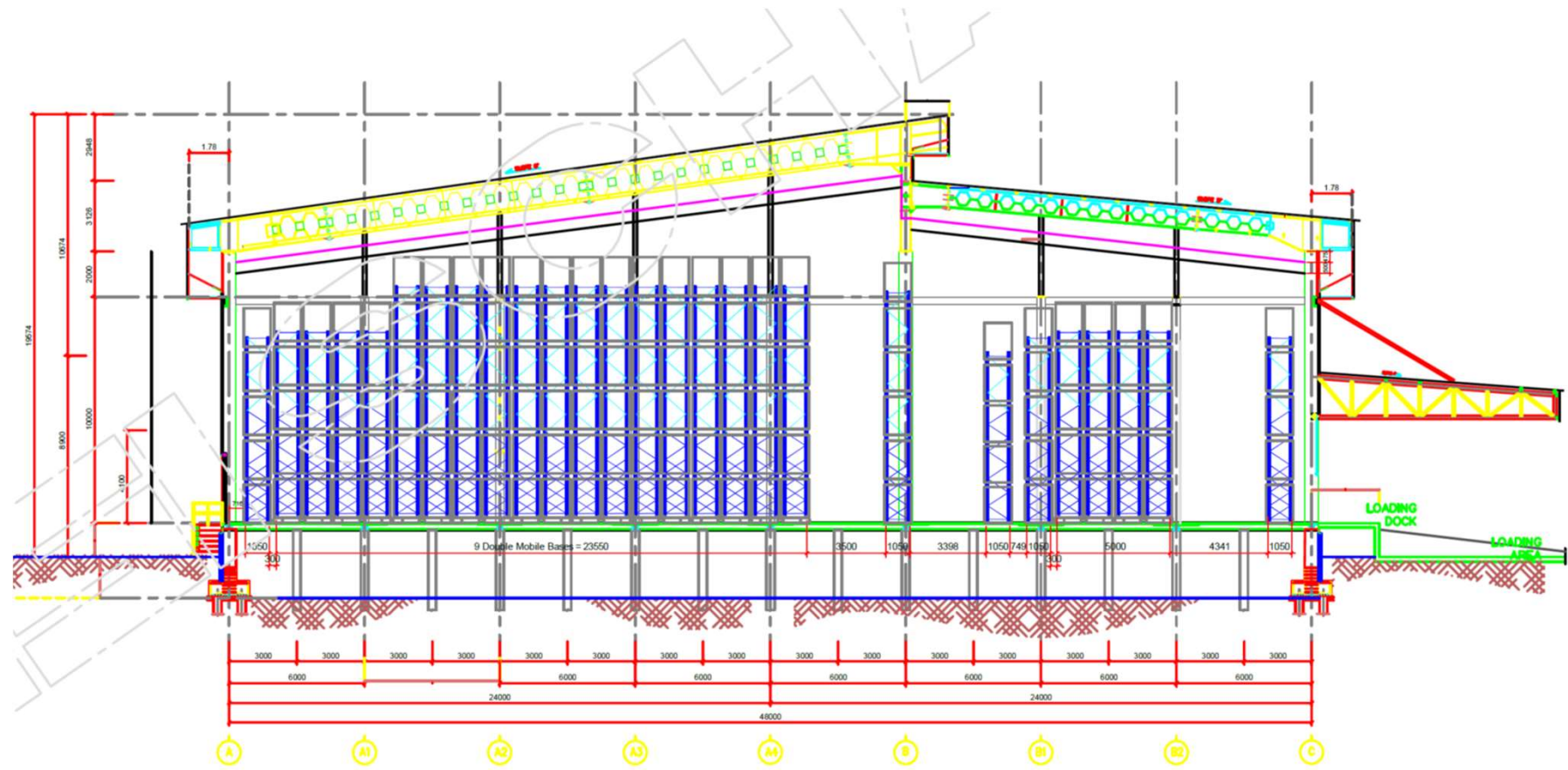
T.A.tech

tatech2006@gmail.com

www.tatech2006.com



แบบแปลนโรงงาน จ. สมุทรปราการ



02-050-0830

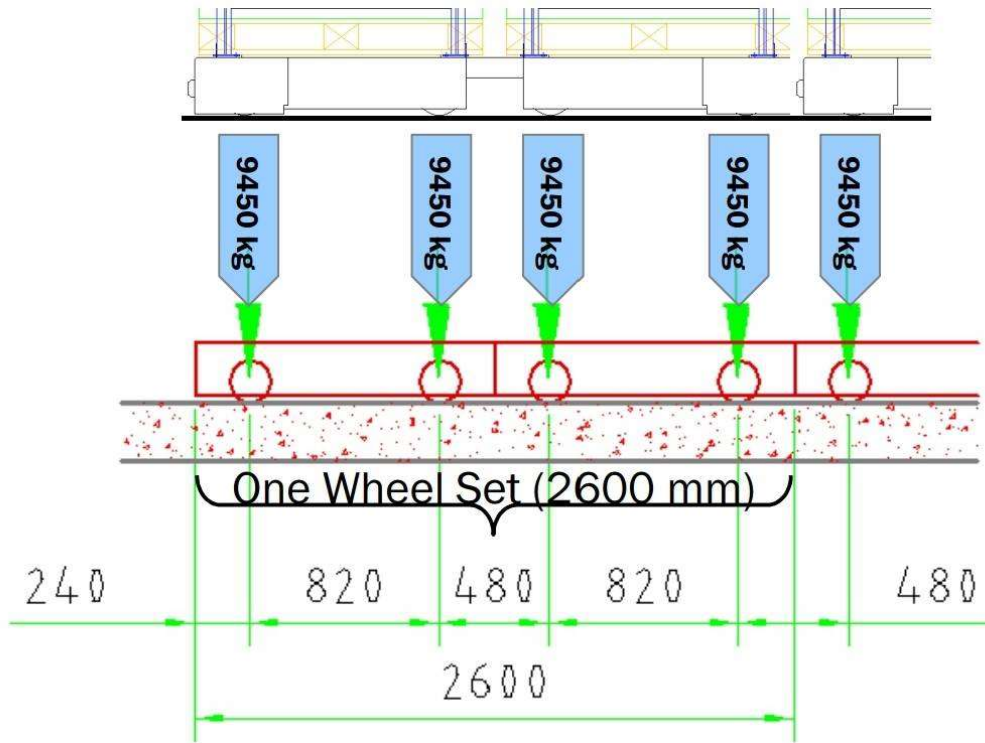
061-898-7989

@tatech

T.A.tech

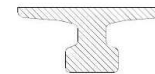
tatech2006@gmail.com

www.tatech2006.com



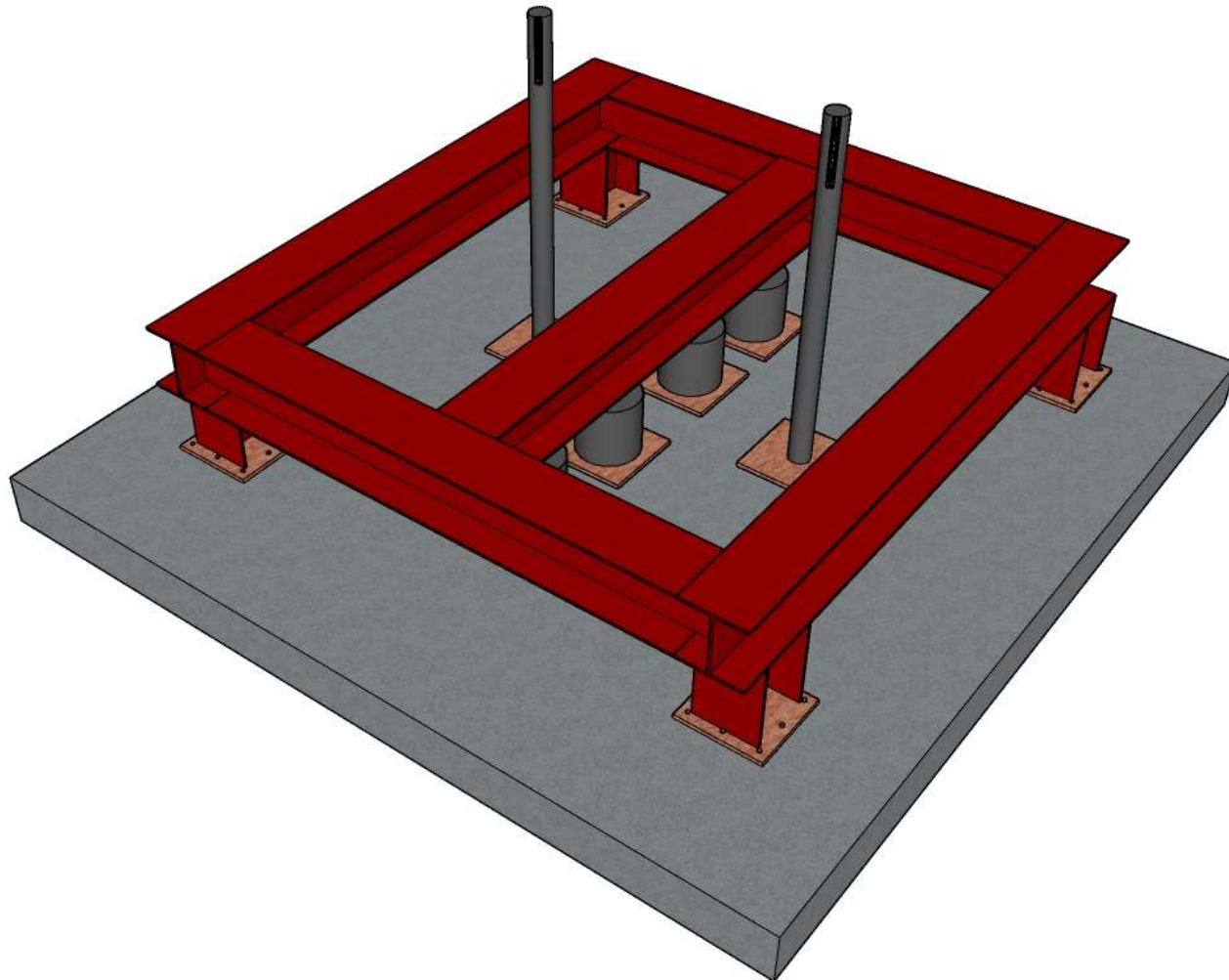
- Drive Rail
- All Rails in Between Guide Rail

- Full load configuration
 - ❖ 37.80 ton wheel set
- Equally bear on 4 wheels, each wheel
 - ❖ 9450 kg per wheel





แบบจำลองการทดสอบกำลังรับน้ำหนักพื้น (Floor Load Test)



02-050-0830



061-898-7989



@tatech



T.A.tech



tatech2006@gmail.com



www.tatech2006.com



การทดสอบกำลังรับน้ำหนักพื้น (Floor Load Test)



02-050-0830



061-898-7989



@tatech



T.A.tech



tatech2006@gmail.com



www.tatech2006.com



การทดสอบกำลังรับน้ำหนักพื้น (Floor Load Test)





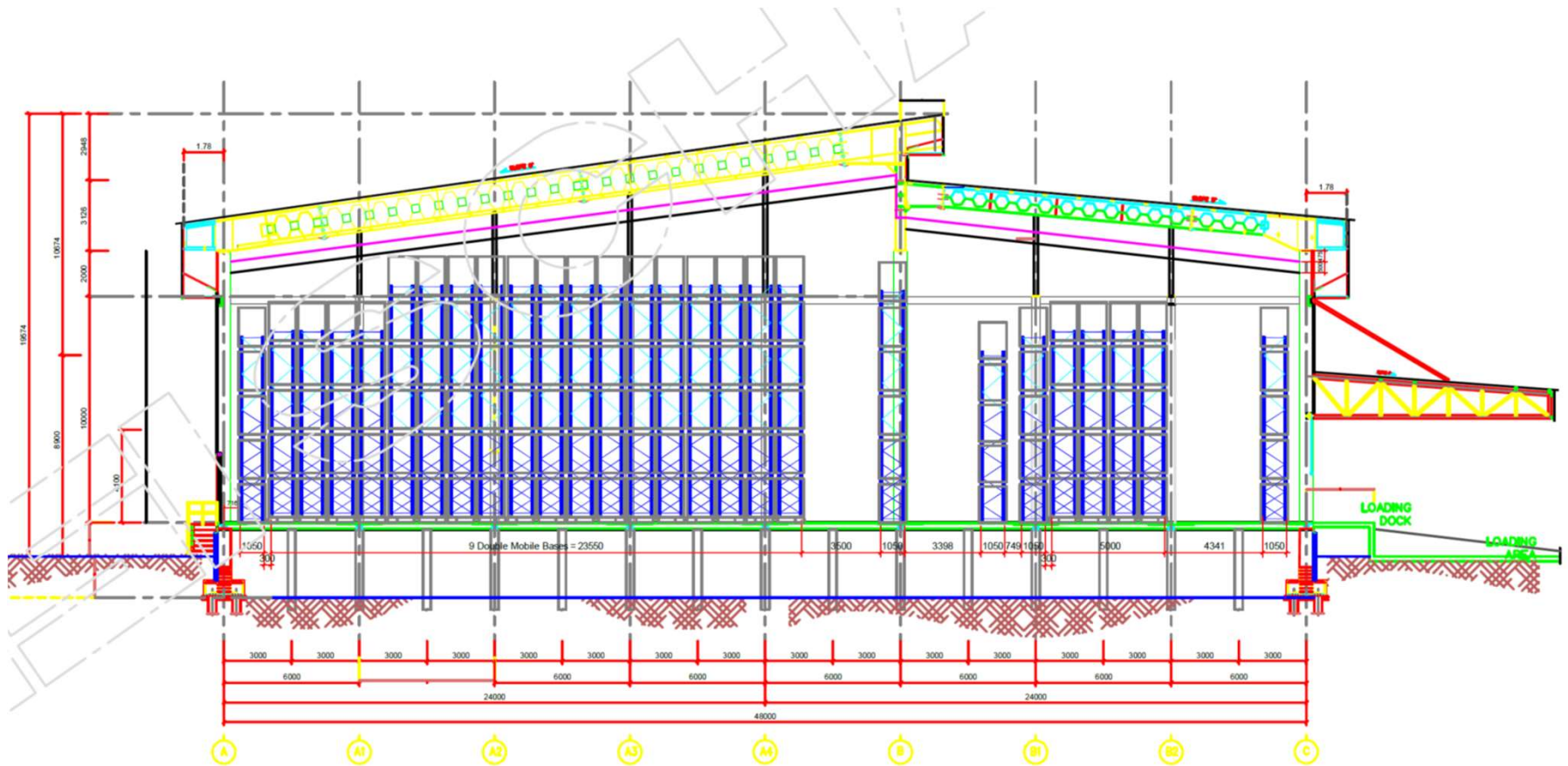
การทดสอบกำลังรับน้ำหนักพื้น (Floor Load Test)

ตารางแสดงค่าการแอ่นตัวของโครงสร้างพื้น

หมายเลข จุดทดสอบ	ค่าการแอ่นตัว (มม.)		ค่าที่เหลือภายหลังการทดสอบ (มม.)	
	ค่าที่ยอมได้ (δ_{Allow})	ค่าที่วัดได้	ค่าที่ยอมได้ (δ_{Allow})	ค่าที่วัดได้
T1	1.80	0.4	0.125	0.0
T2	1.80	0.5	0.125	0.0
T3	1.80	0.7	0.125	0.0



แบบโครงสร้างเพื่อเตรียมดำเนินการยกโครงหลังคา



02-050-0830

061-898-7989

@tatech

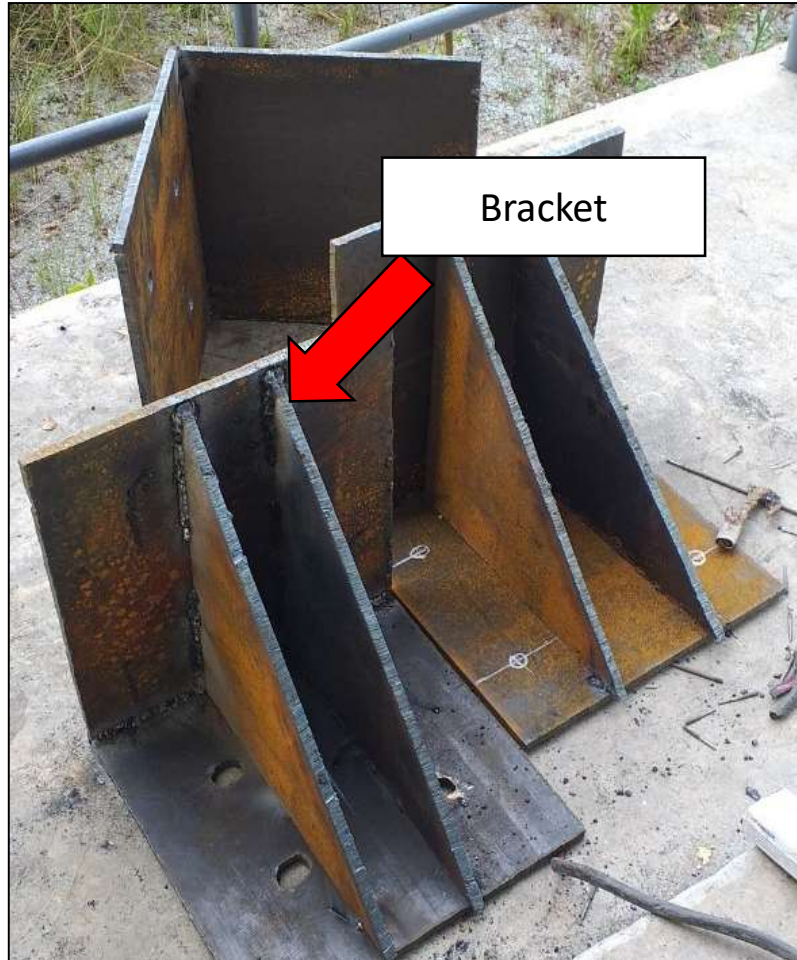
T.A.tech

tatech2006@gmail.com

www.tatech2006.com



ดำเนินการติดตั้งแม่แรง และ Bracket เข้ากับโครงสร้างเพื่อเตรียมดำเนินการยกโครงสร้างหลังคา



02-050-0830



061-898-7989



@tatech



T.A.tech



tatech2006@gmail.com



www.tatech2006.com



ดำเนินการติดตั้งแม่แรง และ Bracket เข้ากับโครงสร้างเพื่อเตรียมดำเนินการยกโครงหลังคา



02-050-0830



061-898-7989



@tatech



T.A.tech



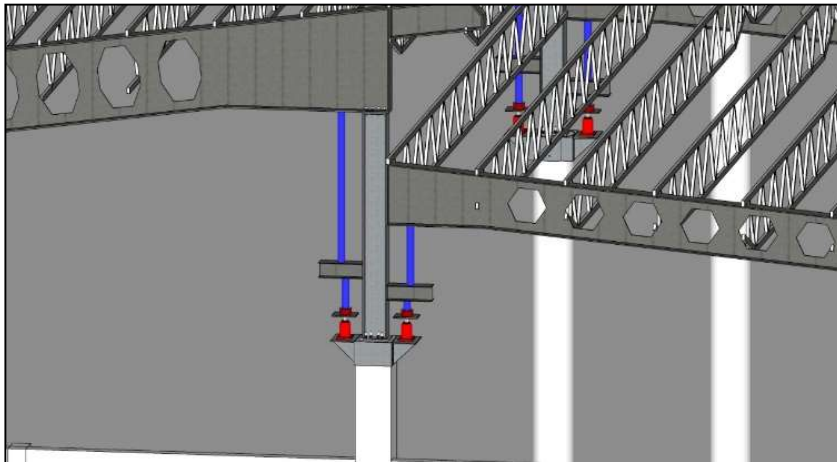
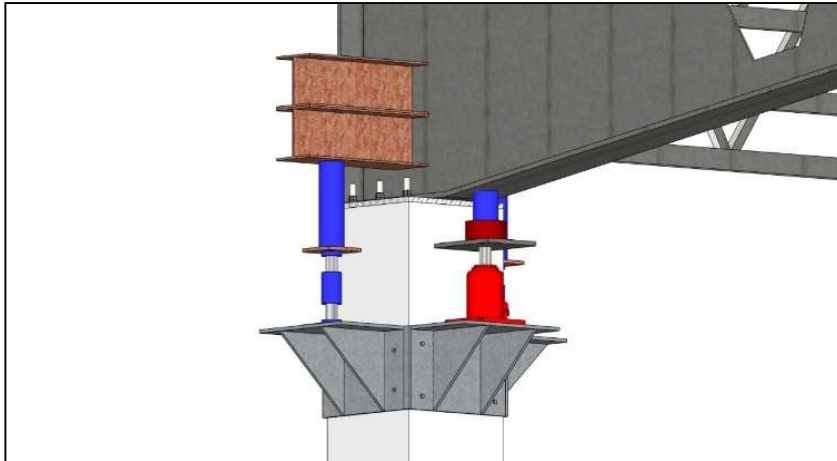
tatech2006@gmail.com



www.tatech2006.com



ดำเนินการติดตั้งแม่แรงเข้ากับโครงหลังคาเดิม



02-050-0830



061-898-7989



@tatech



T.A.tech



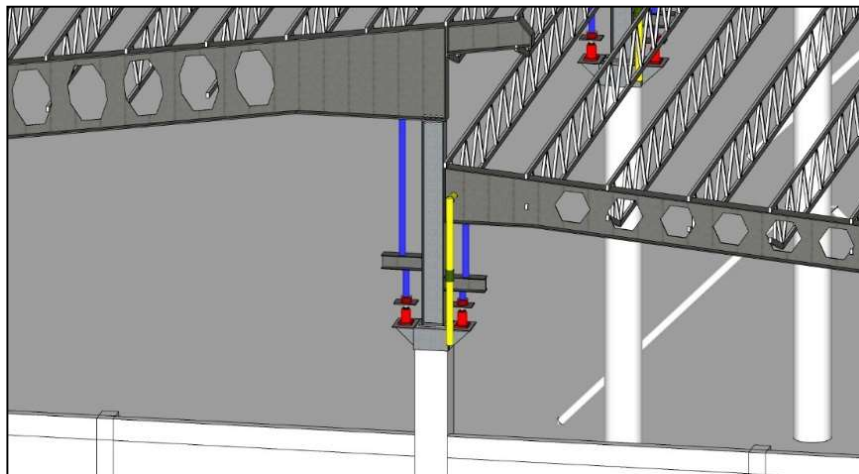
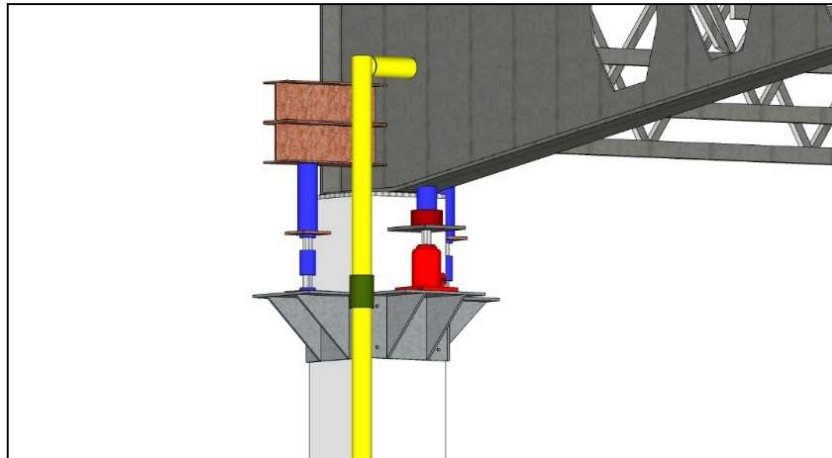
tatech2006@gmail.com



www.tatech2006.com



ดำเนินการติดตั้งกันเซเข้ากับโครงหลังคาเดิม



02-050-0830



061-898-7989



@tatech



T.A.tech



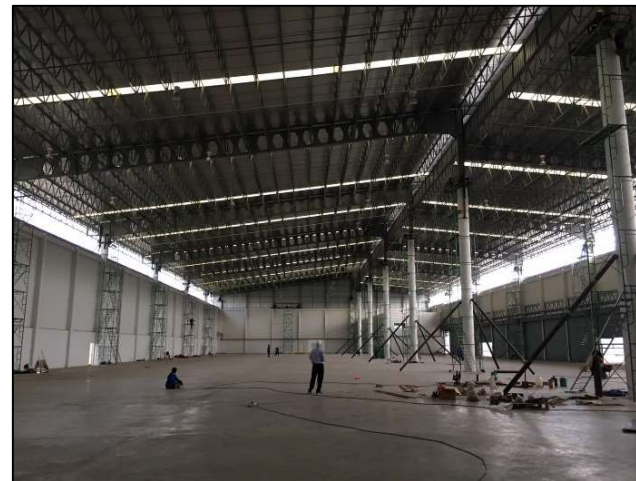
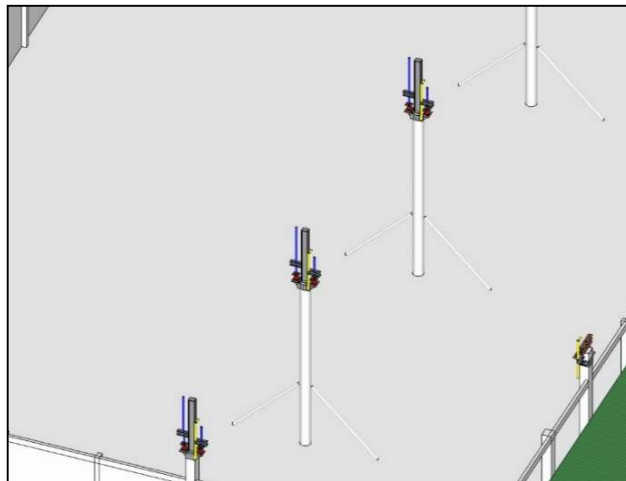
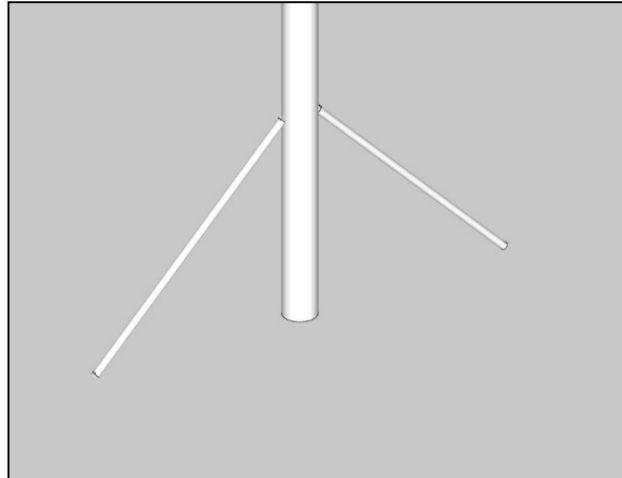
tatech2006@gmail.com



www.tatech2006.com



ดำเนินการติดตั้งค้ำยันกับโครงสร้างเสาภายใน



02-050-0830



061-898-7989



@tatech



T.A.tech



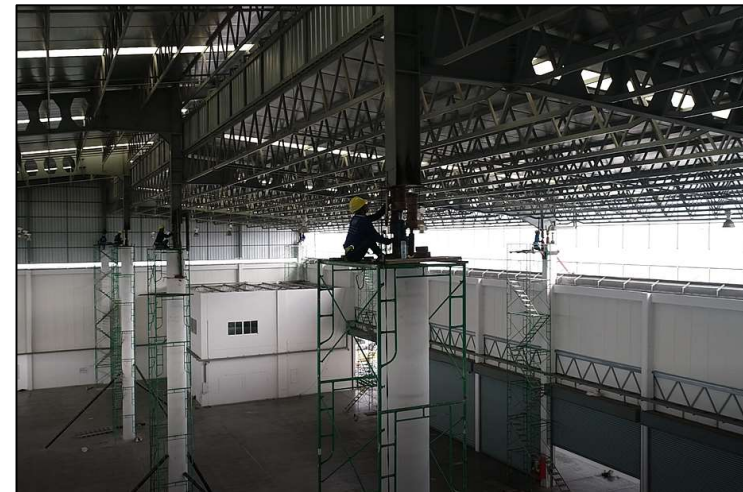
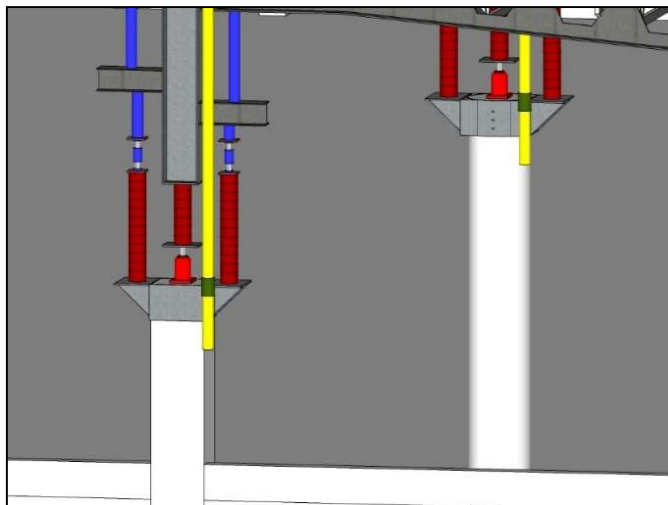
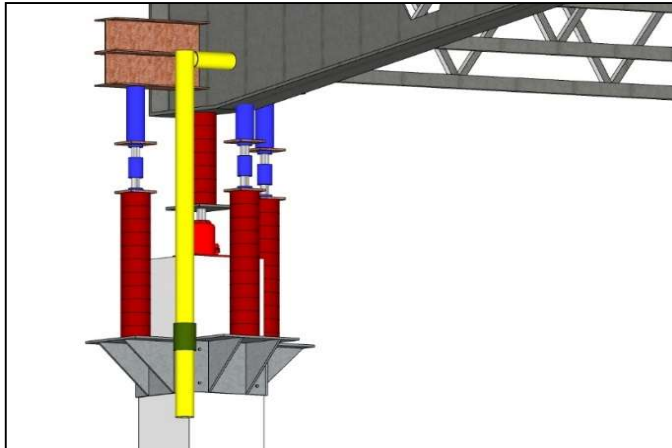
tatech2006@gmail.com



www.tatech2006.com



ดำเนินการยกโครงหลังคา



☎ 02-050-0830

📞 061-898-7989

LINE @tatech

f T.A.tech

✉ tatech2006@gmail.com

🌐 www.tatech2006.com



02-050-0830



061-898-7989



@tatech



T.A.tech



tatech2006@gmail.com



www.tatech2006.com



ดำเนินการตรวจสอบแรงลมระหว่างการยกหลังคา



ตารางระดับลมความเร็วลมและแรงดันลม

ระดับลม	ความเร็วลม (เมตรต่อวินาที)	ความดันลม (กก. / m2)
0	0. ถึง 0.2	0
1	0.3 ถึง 1.5	น้อยกว่า 1
2	1.6 ถึง 3.3	1
3	3.4 ถึง 5.4	1 ถึง 3
4	5.5 ถึง 7.9	3 ถึง 7
5	8.0 ถึง 10.7	7 ถึง 14
6	10.8 to 13.8	14 ถึง 21
7	13.9 ถึง 17.1	23 ถึง 35
8	17.2 ถึง 20.7	35 ถึง 52
9	20.8 ถึง 24.4	52 ถึง 72
10	24.5 ถึง 28.4	72 ถึง 97
11	28.5 ถึง 32.6	97 ถึง 128
12	32.7 ถึง 36.9	128 ถึง 164
13	37.0 ถึง 41.4	164 ถึง 206
14	41.5 ถึง 46.1	206 ถึง 256
15	46.2 ถึง 50.9	256 ถึง 312
16	51.0 ถึง 56.0	312 ถึง 377
17	56.1 ถึง 61.2	377 ถึง 449
มากกว่า 17	มากกว่า 61.2	มากกว่า 449

1 – 3 kg/m²

หมายเหตุ: ความเร็วลมที่แสดงในตารางนี้เท่ากับความเร็วลมเฉลี่ยใน 10 นาที

แหล่งอ้างอิง: ROC Central Weather Bureau



ดำเนินการยกปรับระดับโครงหลังคา



☎ 02-050-0830

📞 061-898-7989

LINE @tatech

f T.A.tech

✉ tatech2006@gmail.com

🌐 www.tatech2006.com



ดำเนินการยกปรับระดับโครงหลังคา



Before



after

☎ 02-050-0830

📞 061-898-7989

LINE @tatech

f T.A.tech

✉ tatech2006@gmail.com

🌐 www.tatech2006.com



ดำเนินการติดตั้งเสาเหล็กใหม่เข้ากับโครงสร้างเดิมของอาคาร



☎ 02-050-0830

📞 061-898-7989

LINE @tatech

f T.A.tech

✉ tatech2006@gmail.com

🌐 www.tatech2006.com



ทำการถอดค้ำยันและทำความสะอาดเก็บงาน



02-050-0830



061-898-7989



@tatech



T.A.tech



tatech2006@gmail.com



www.tatech2006.com

– The End –



T.A. tech Company Limited

455/24 BIZ Pattanakarn-Onnut., Pattanakarn Rd., Prawet, Prawet, Bangkok 10250

Tel. 02 050 0835 | Fax. 02 050 0835 | E-mail: tatech2006@gmail.com

www.tatech2006.com | ID line : @tatech2006 | www.facebook.com/T.A.tech

