

งานย้ายโกดังโรงงาน

นิคมอุตสาหกรรมราชบุรี จ.ราชบุรี

โดย

ชุลีศ จิตเจื้อจุน วย.2327



บริษัท ที.เอ.เทค จำกัด

www.tatech2006.com



02-050-0830



099-001-9051



@tatech



T.A.tech



tatech2006@gmail.com



www.tatech2006.com

งานย้ายโกดังโรงงาน

นิคมอุตสาหกรรมราชบุรี จังหวัดราชบุรี



02-050-0830



099-001-9051



@tatech



T.A.tech



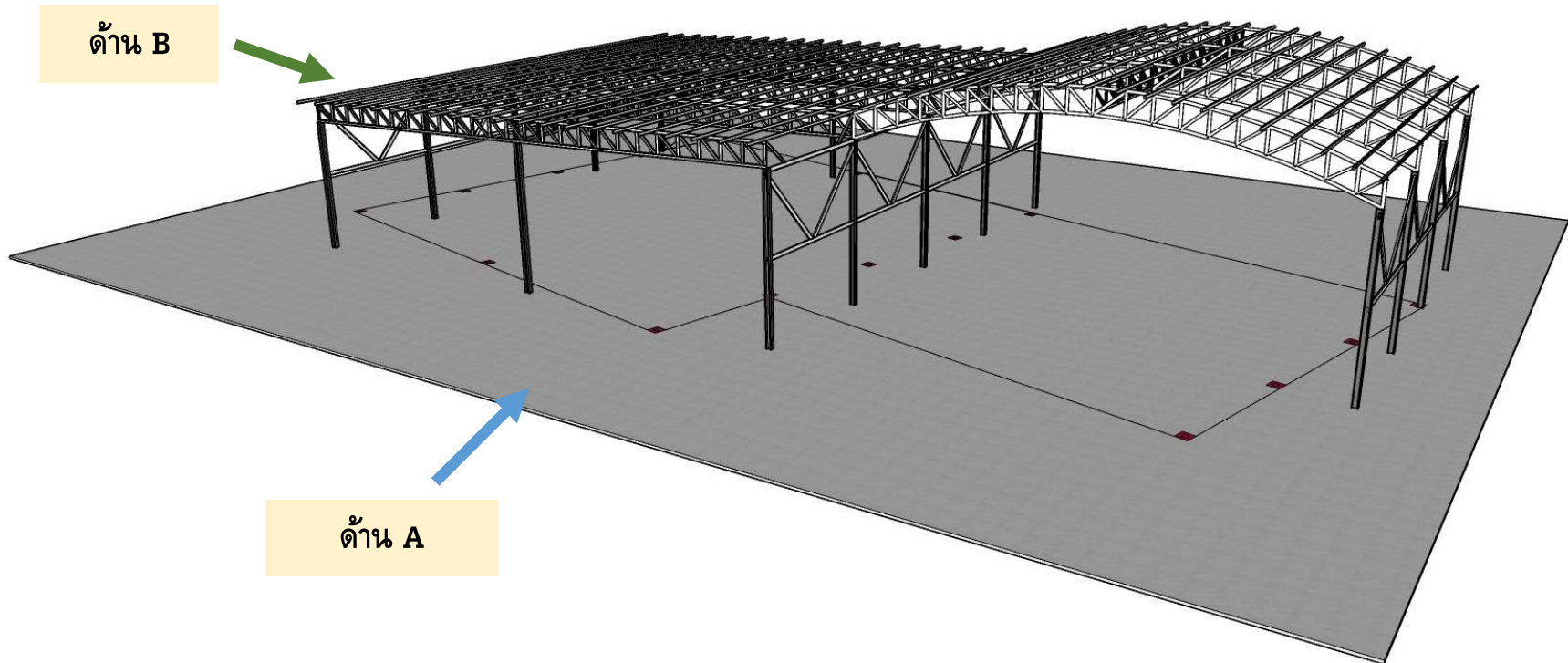
tatech2006@gmail.com



www.tatech2006.com

แบบจำลอง 3D งานย้ายโกดังโรงงาน

นิคมอุตสาหกรรมราชบุรี จังหวัดราชบุรี



02-050-0830



099-001-9051



@tatech



T.A.tech



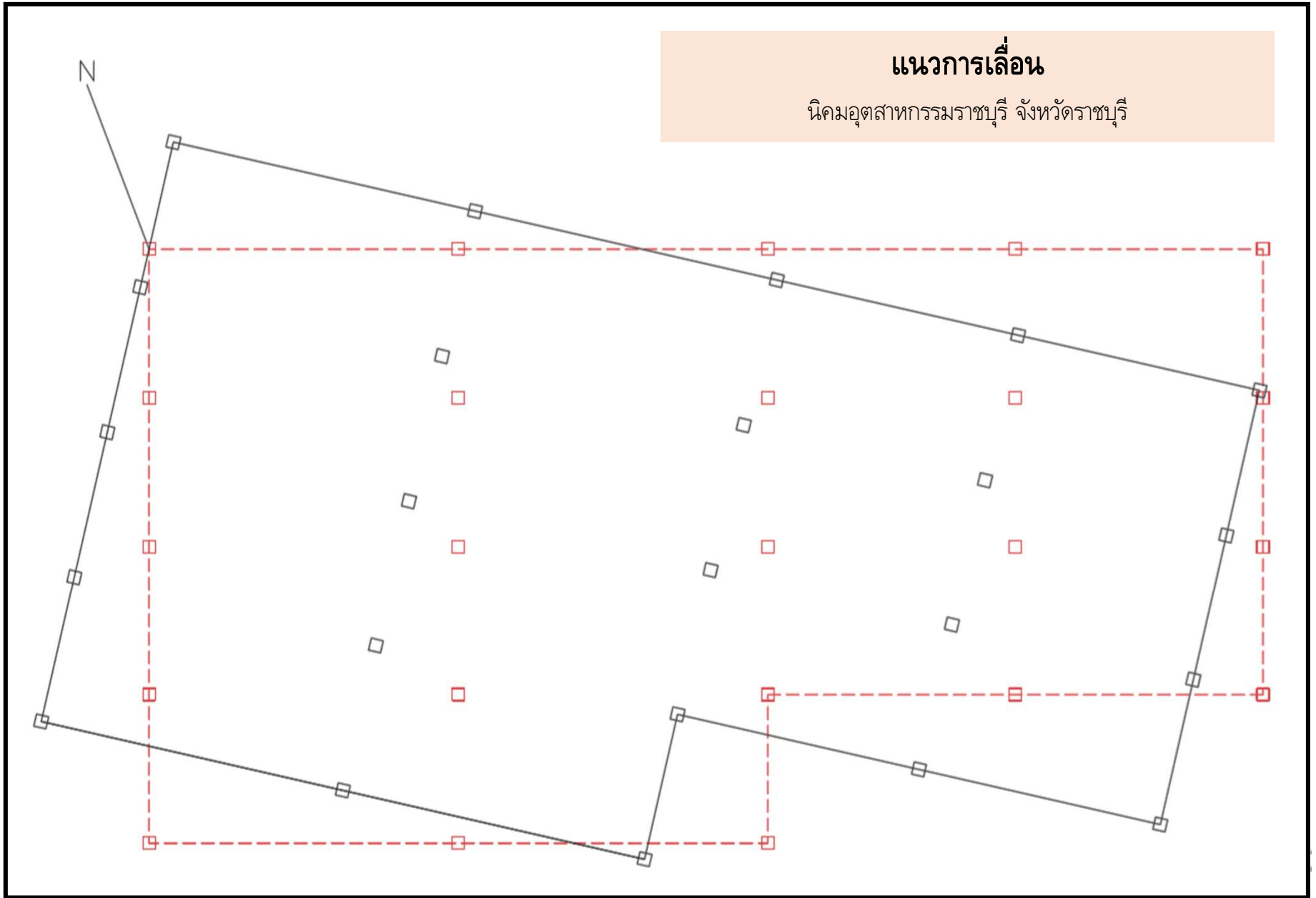
tatech2006@gmail.com



www.tatech2006.com

แนวการเลื่อน

นิคมอุตสาหกรรมราชบุรี จังหวัดราชบุรี



02-050-0830



099-001-9051



@tatech



T.A.tech



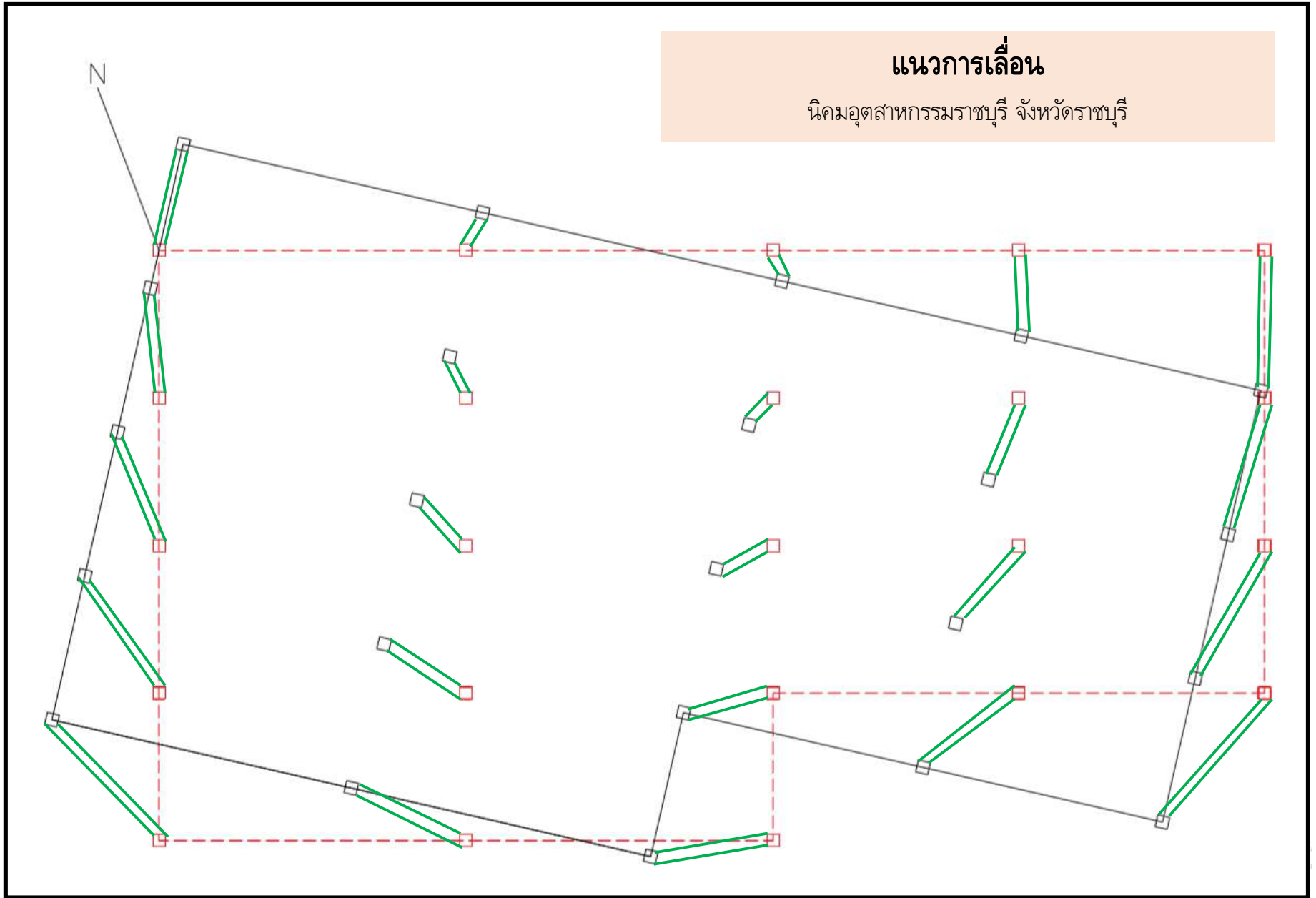
tatech2006@gmail.com



www.tatech2006.com

แนวการเลื่อน

นิคมอุตสาหกรรมราชบุรี จังหวัดราชบุรี



02-050-0830



099-001-9051



@tatech



T.A.tech



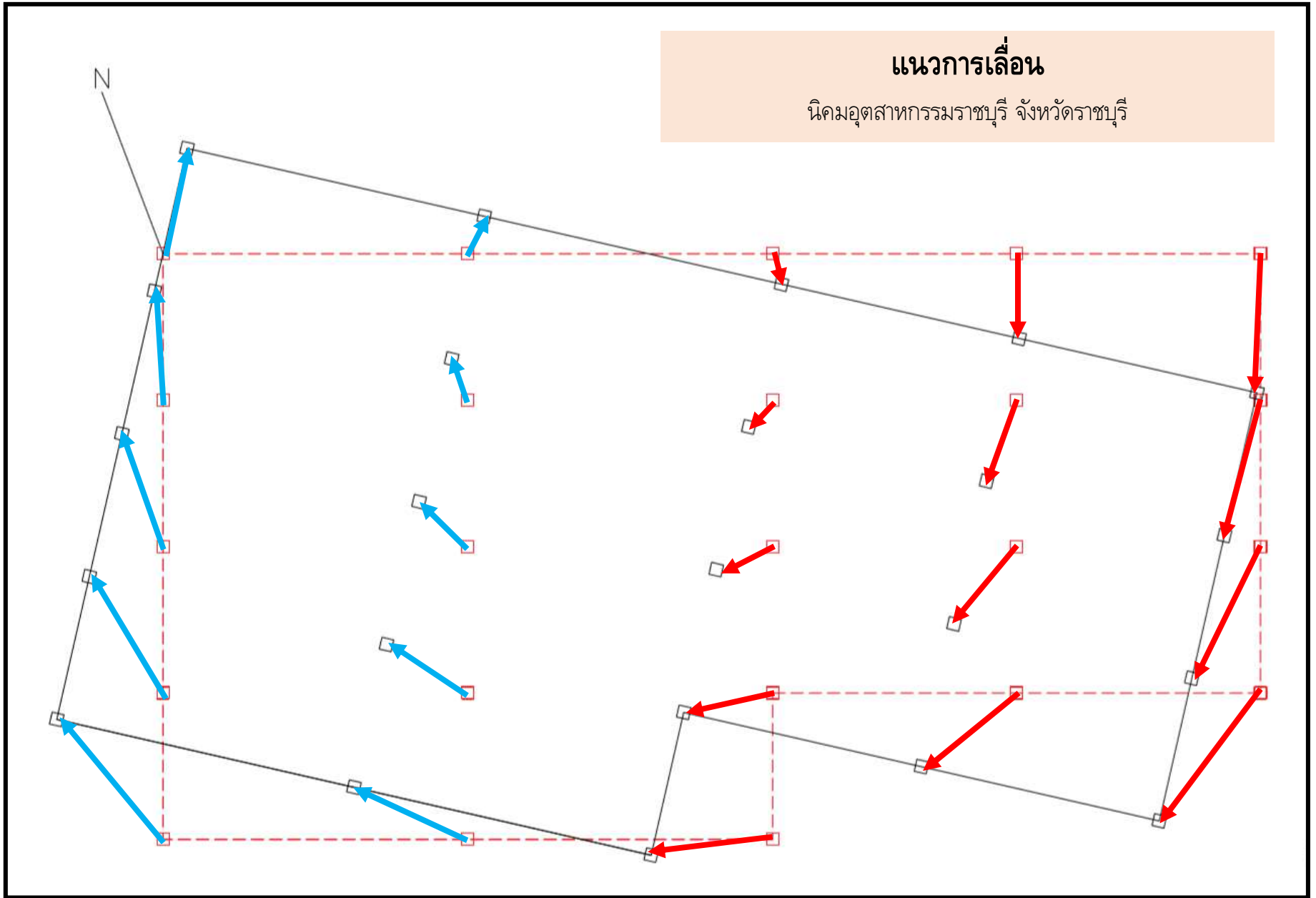
tatech2006@gmail.com



www.tatech2006.com

แนวการเลื่อน

นิคมอุตสาหกรรมราชบุรี จังหวัดราชบุรี



02-050-0830



099-001-9051



@tatech



T.A.tech



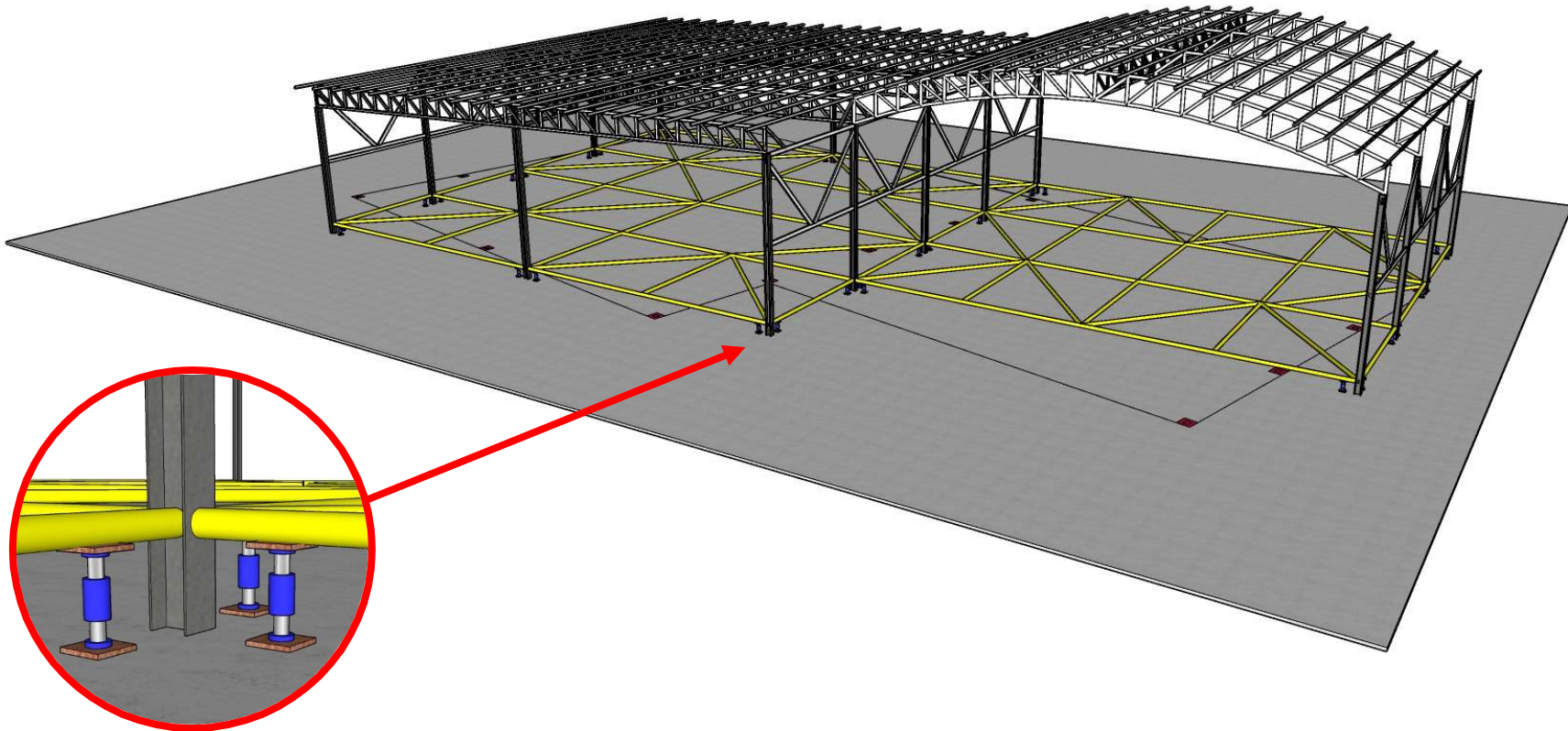
tatech2006@gmail.com



www.tatech2006.com

ขั้นตอนที่ 1 : การติดตั้งท่อเหล็กขนาด 5 นิ้ว และติดตั้งแม่แรงเกลียว

งานย้ายตำแหน่งโกดัง นิคมอุตสาหกรรมราชบุรี จังหวัดราชบุรี



02-050-0830



099-001-9051



@tatech



T.A.tech



tatech2006@gmail.com



www.tatech2006.com

ขั้นตอนที่ 1 : การติดตั้งท่อเหล็กขนาด 5 นิ้ว และติดตั้งแม่แรงเกลียว



02-050-0830



099-001-9051



@tatech



T.A.tech

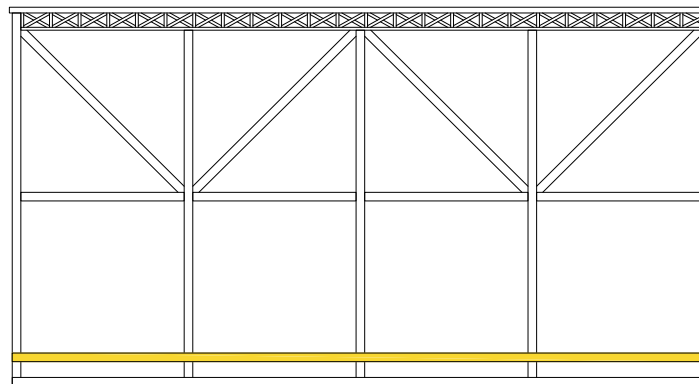
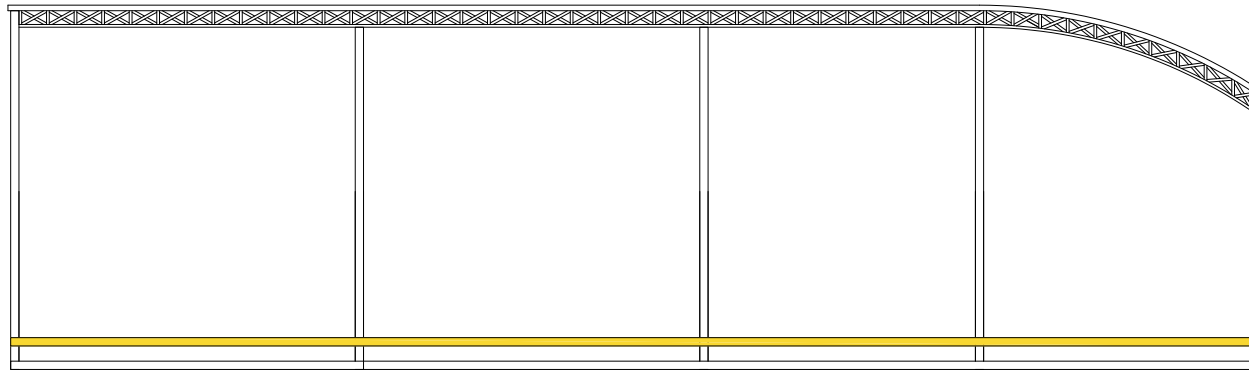


tatech2006@gmail.com



www.tatech2006.com

ขั้นตอนที่ 1 : การติดตั้งท่อเหล็กขนาด 5 นิ้ว และติดตั้งแม่แรงเกลียว



02-050-0830



099-001-9051



@tatech



T.A.tech



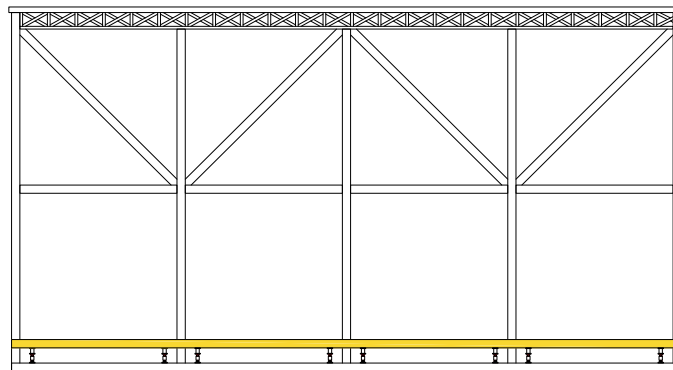
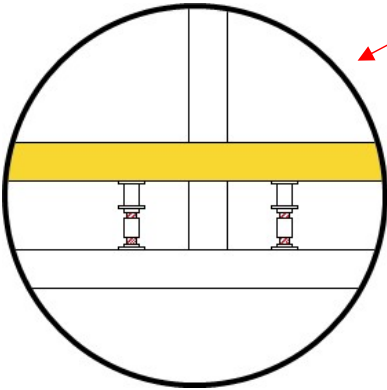
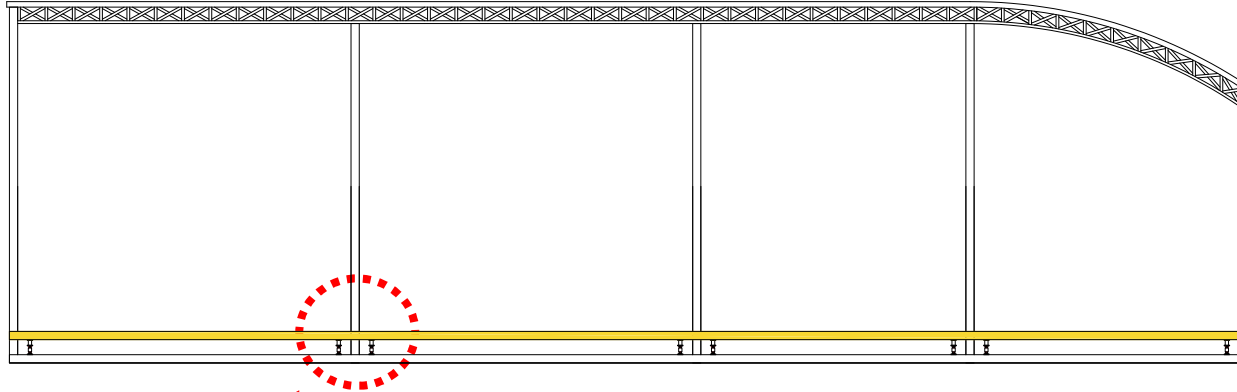
tatech2006@gmail.com



www.tatech2006.com

ขั้นตอนที่ 1 : การติดตั้งท่อเหล็กขนาด 5 นิ้ว และติดตั้งแม่แรงเกลียว

งานย้ายตำแหน่งโกดัง นิคมอุตสาหกรรมราชบุรี จังหวัดราชบุรี



02-050-0830



099-001-9051



@tatech



T.A.tech

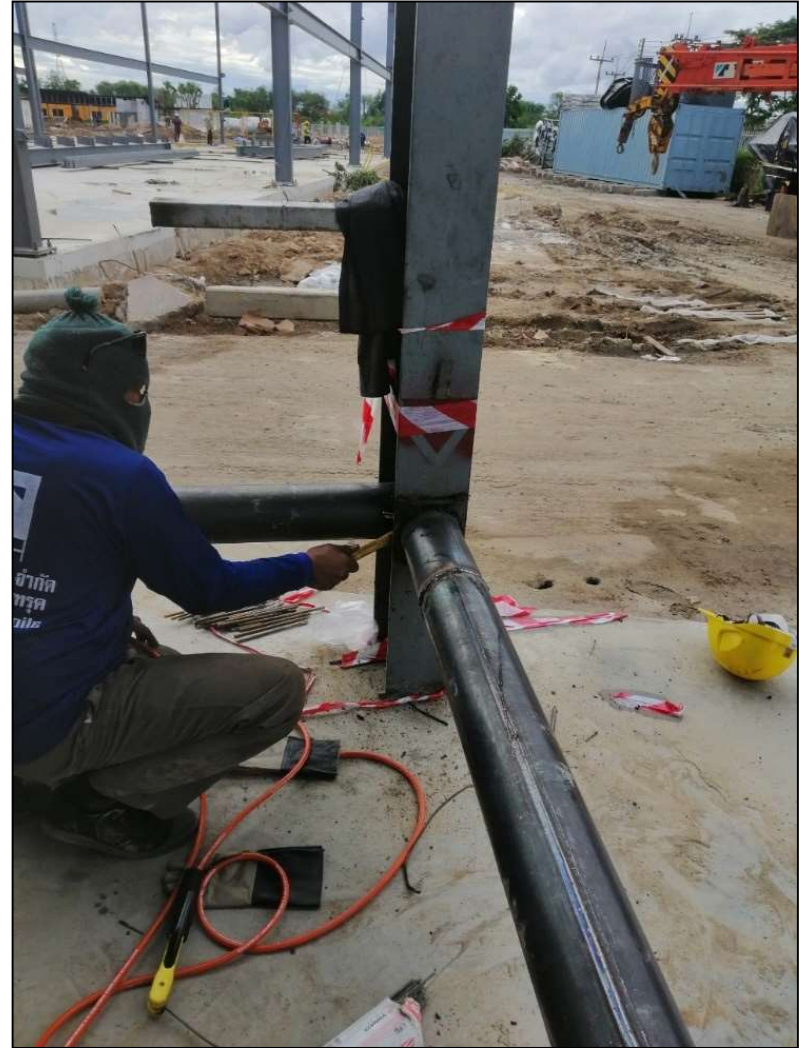
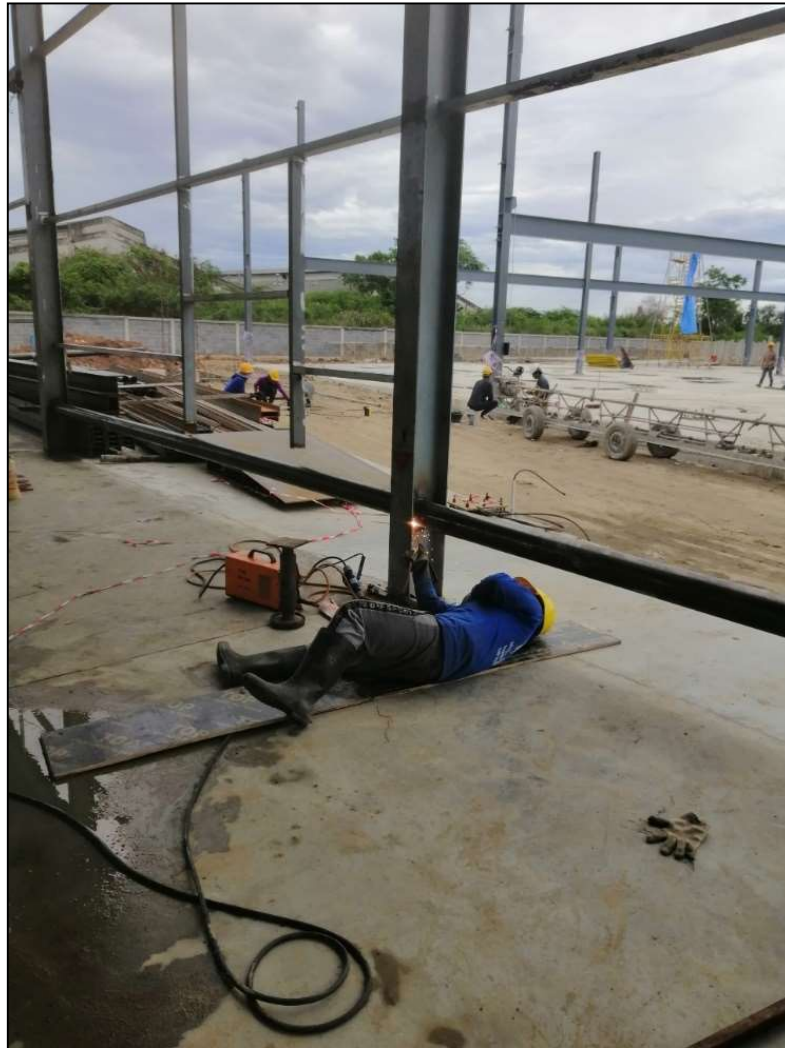


tatech2006@gmail.com



www.tatech2006.com

ขั้นตอนที่ 1 : การติดตั้งท่อเหล็กขนาด 5 นิ้ว และติดตั้งแม่แรงเกลียว



02-050-0830



099-001-9051



@tatech



T.A.tech

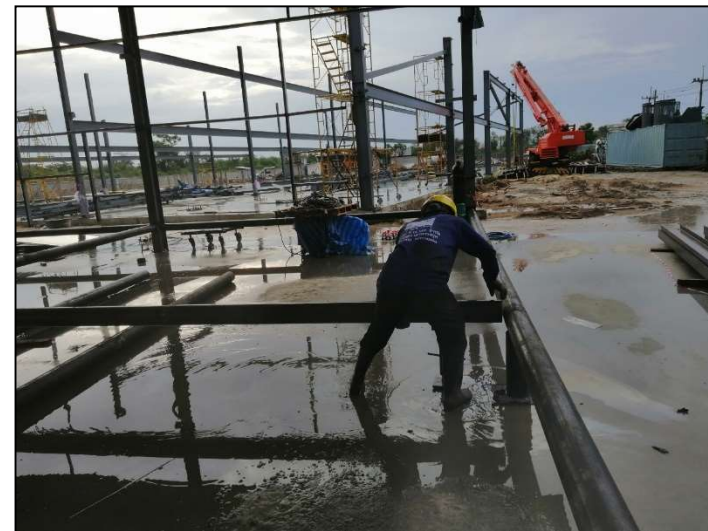


tatech2006@gmail.com



www.tatech2006.com

ขั้นตอนที่ 1 : การติดตั้งท่อเหล็กขนาด 5 นิ้ว และติดตั้งแม่แรงเกลียว



02-050-0830



099-001-9051



@tatech



T.A.tech



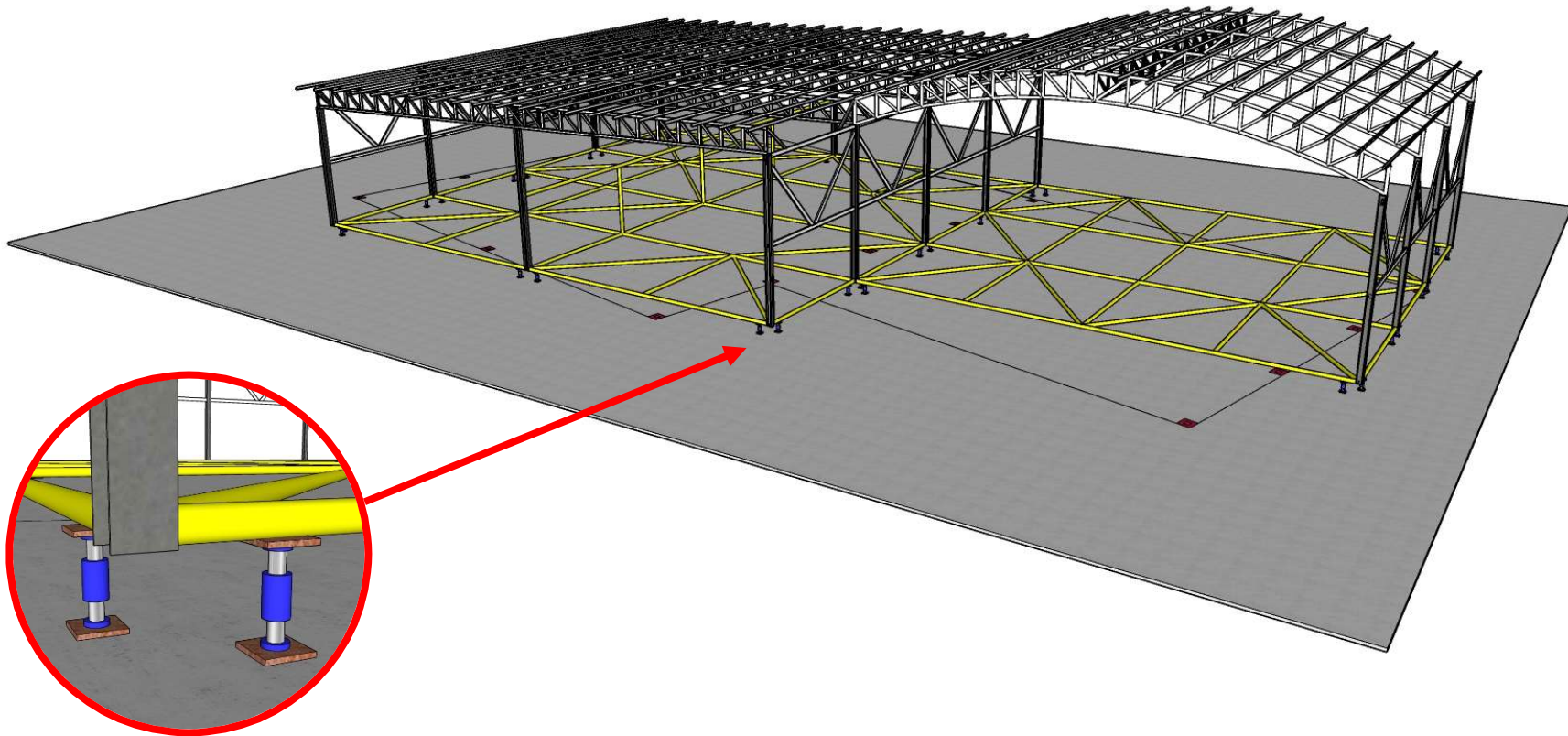
tatech2006@gmail.com



www.tatech2006.com

ขั้นตอนที่ 2 : ทำการตัดโคนเสาเดิมทิ้ง

งานย้ายตำแหน่งโกดัง นิคมอุตสาหกรรมราชบุรี จังหวัดราชบุรี



02-050-0830



099-001-9051



@tatech



T.A.tech



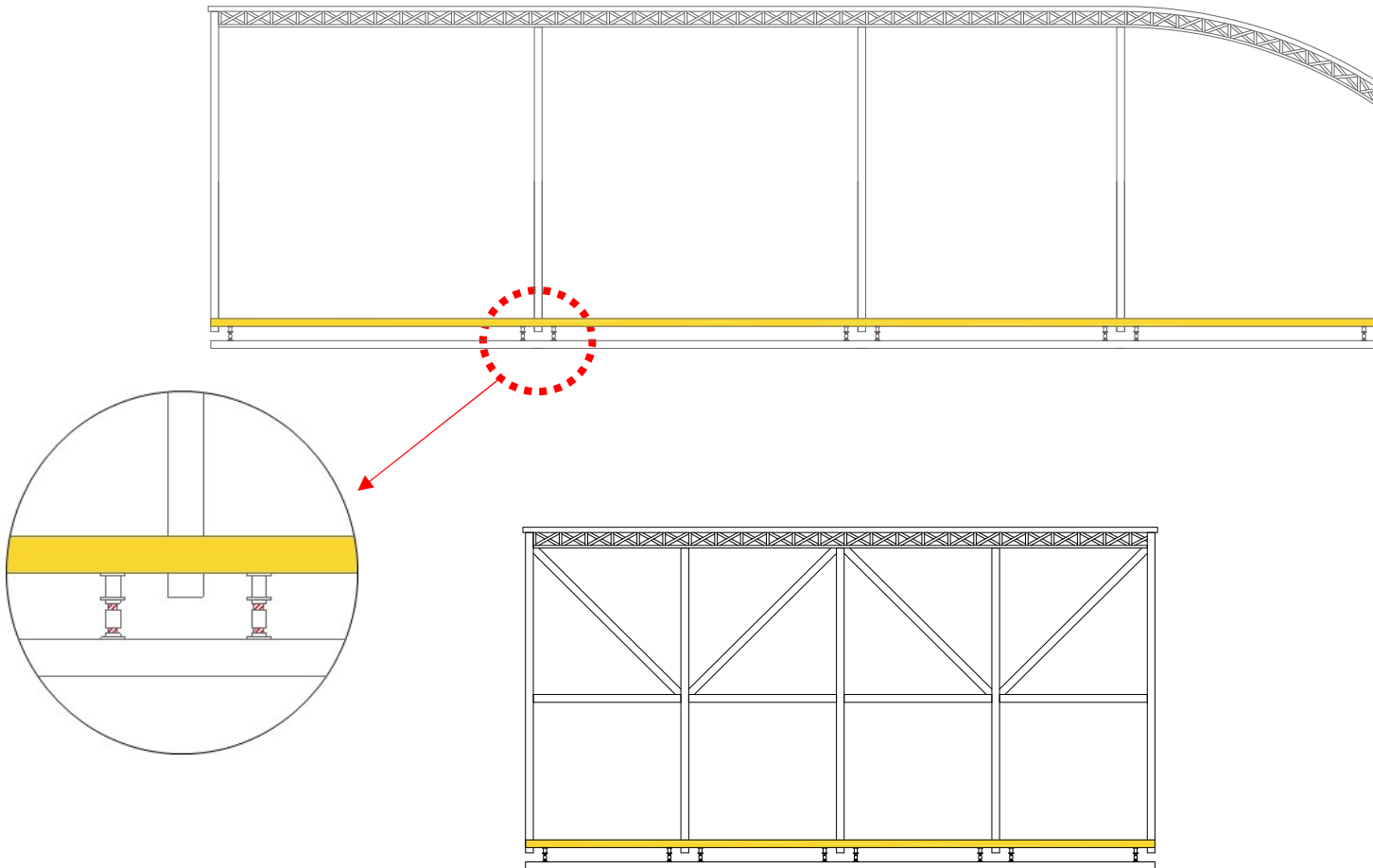
tatech2006@gmail.com



www.tatech2006.com

ขั้นตอนที่ 2 : ทำการตัดโคนเสาเดิมทิ้ง

งานย้ายตำแหน่งโกดัง นิคมอุตสาหกรรมราชบุรี จังหวัดราชบุรี



02-050-0830



099-001-9051



@tatech



T.A.tech



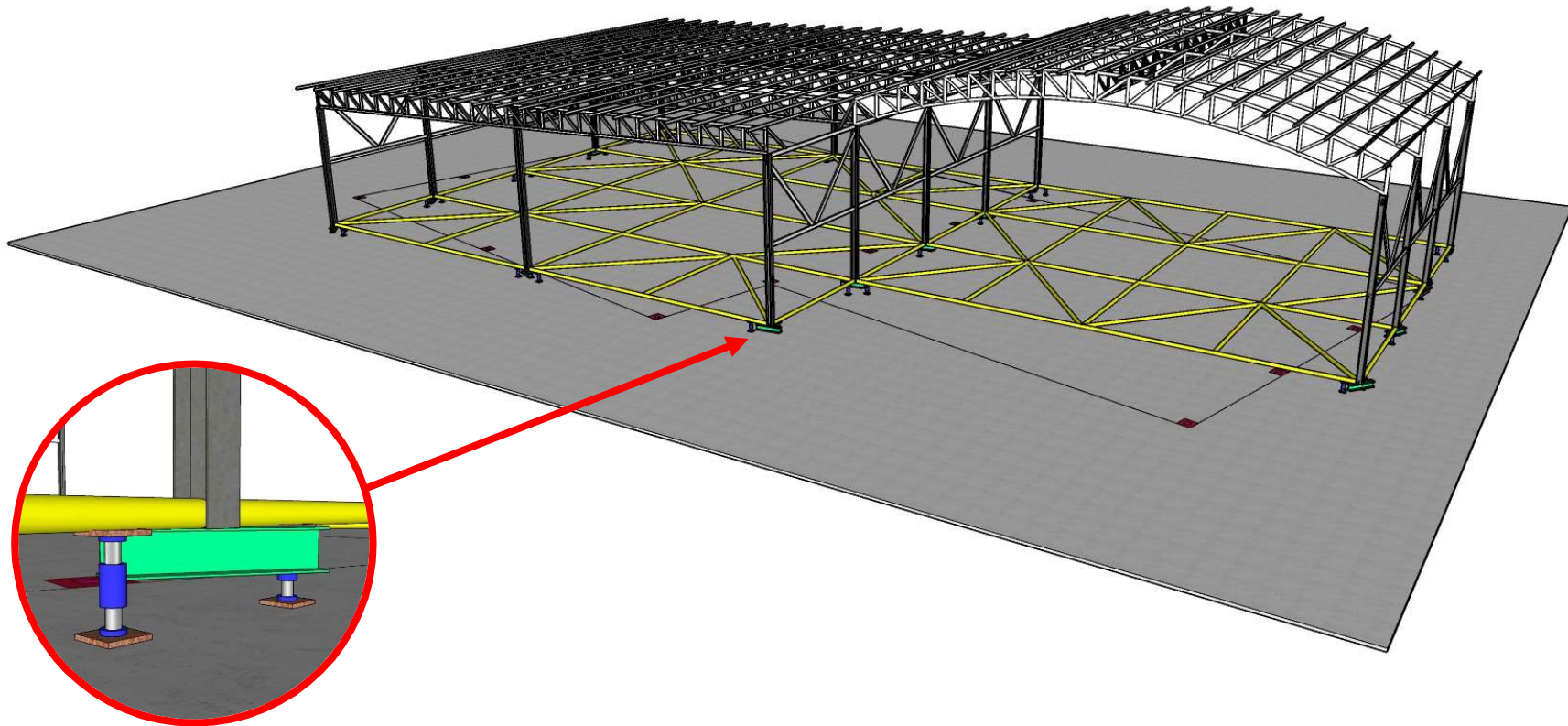
tatech2006@gmail.com



www.tatech2006.com

ขั้นตอนที่ 3 : ทำการติดตั้งคานเหล็กและเพลาสำหรั้ด้นโครงสร้าง

งานย้ายตำแหน่งโกดัง นิคมอุตสาหกรรมราชบุรี จังหวัดราชบุรี



02-050-0830



099-001-9051



@tatech



T.A.tech



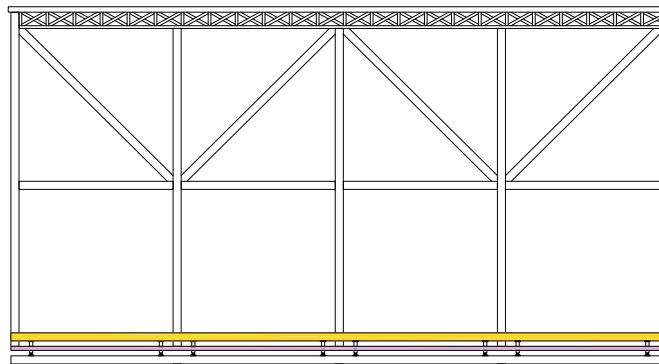
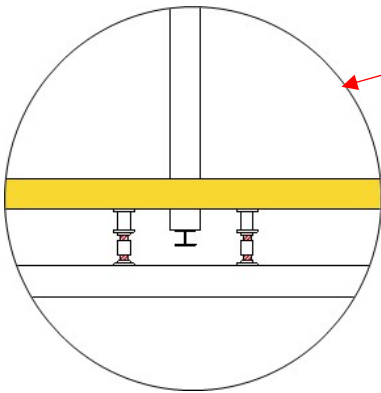
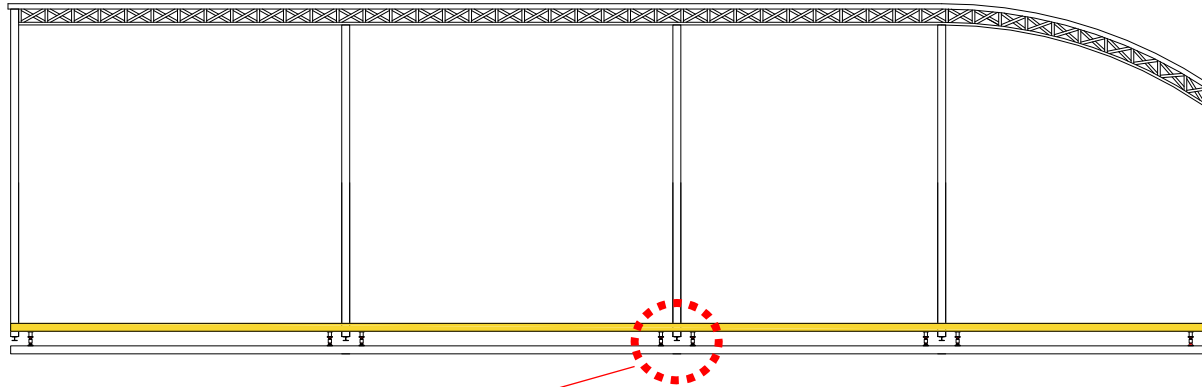
tatech2006@gmail.com



www.tatech2006.com

ขั้นตอนที่ 3 : ทำการติดตั้งคานเหล็กและเพลาสำหรั้ด้นโครงสร้าง

งานย้ายตำแหน่งโกดัง นิคมอุตสาหกรรมราชบุรี จังหวัดราชบุรี



02-050-0830



099-001-9051



@tatech



T.A.tech



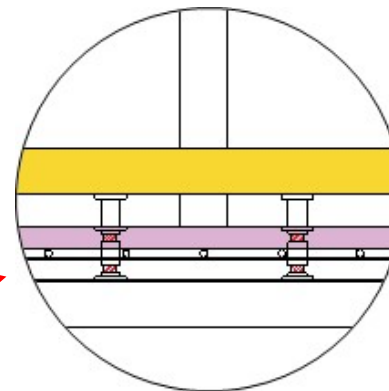
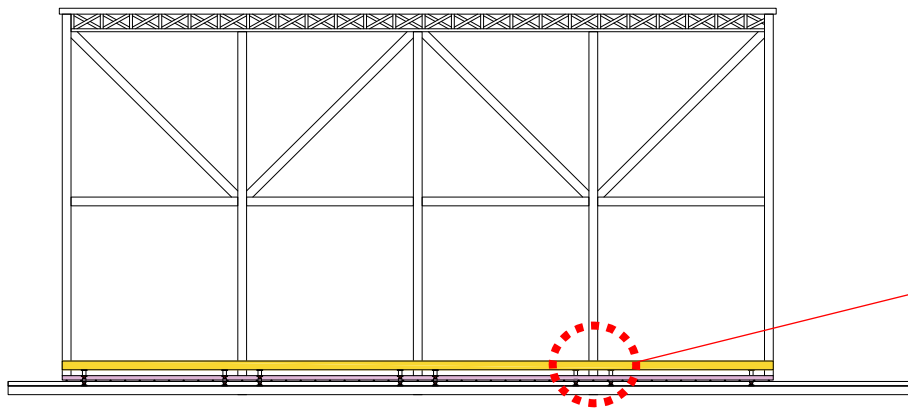
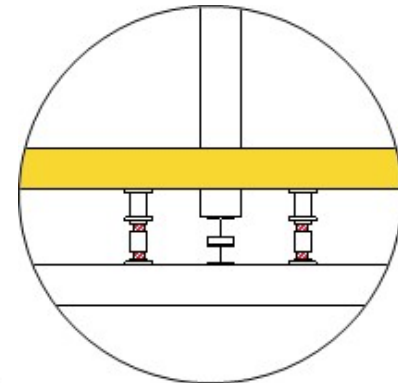
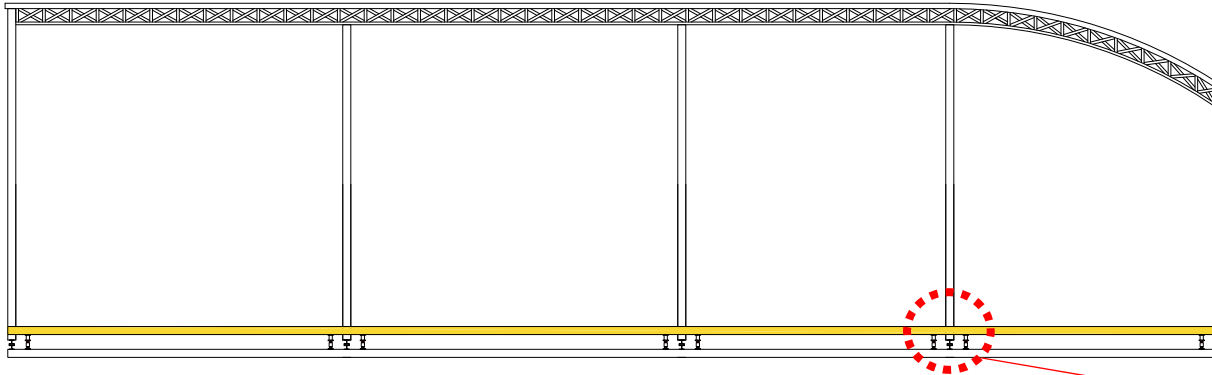
tatech2006@gmail.com



www.tatech2006.com

ขั้นตอนที่ 3 : ทำการติดตั้งคานเหล็กและเพลาลำหรับต้นโครงสร้าง

งานย้ายตำแหน่งโกดัง นิคมอุตสาหกรรมราชบุรี จังหวัดราชบุรี



02-050-0830



099-001-9051



@tatech



T.A.tech



tatech2006@gmail.com



www.tatech2006.com

ขั้นตอนที่ 3 : ทำการติดตั้งคานเหล็กและเพลาลำหรับต้นโครงสร้าง

งานย้ายตำแหน่งโกดัง นิคมอุตสาหกรรมราชบุรี จังหวัดราชบุรี



02-050-0830



099-001-9051



@tatech



T.A.tech



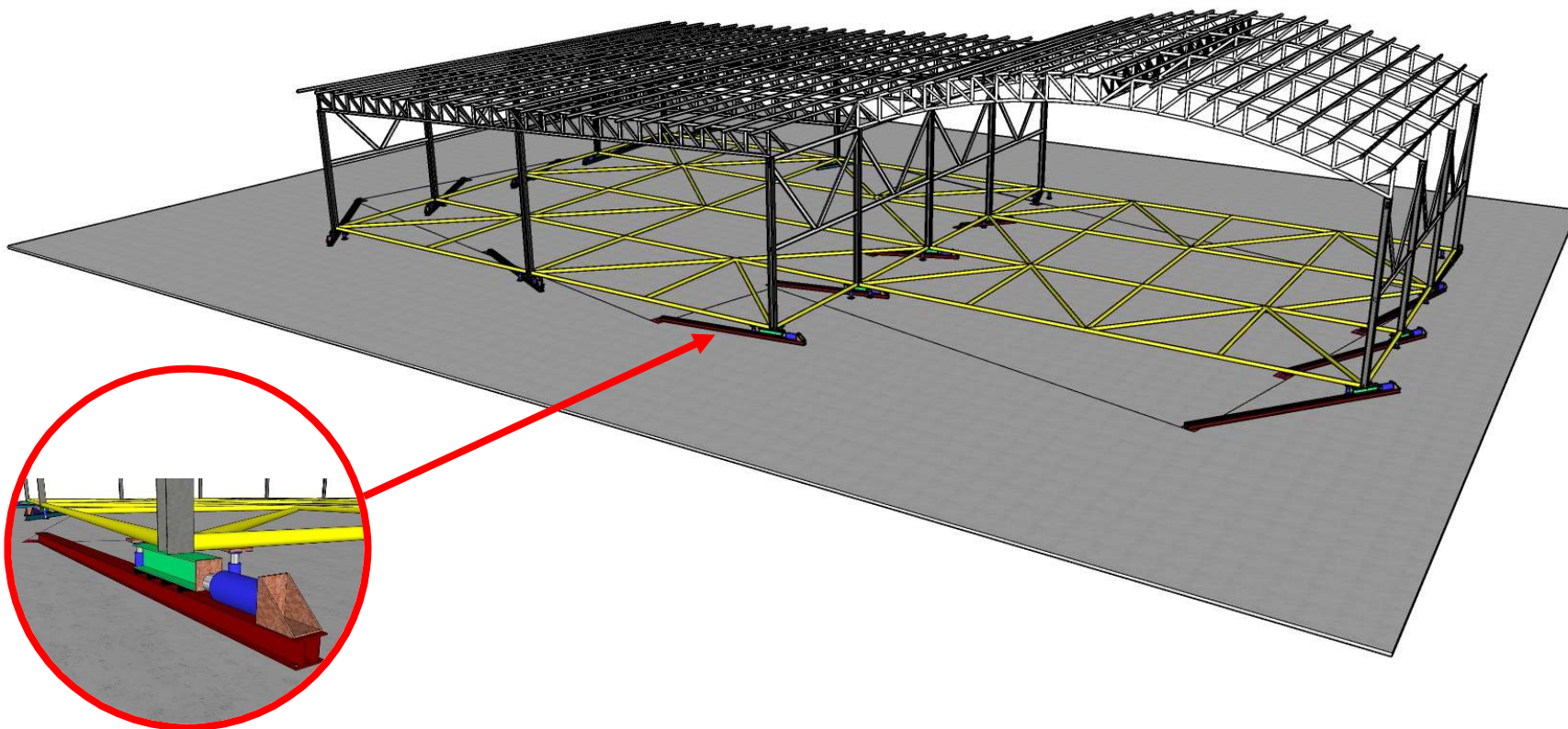
tatech2006@gmail.com



www.tatech2006.com

ขั้นตอนที่ 4 : ทำการติดตั้งหูช้าง และแม่แรงไฮดรอลิคสำหรับดันอาคาร

งานย้ายตำแหน่งโกดัง นิคมอุตสาหกรรมราชบุรี จังหวัดราชบุรี



02-050-0830



099-001-9051



@tatech



T.A.tech



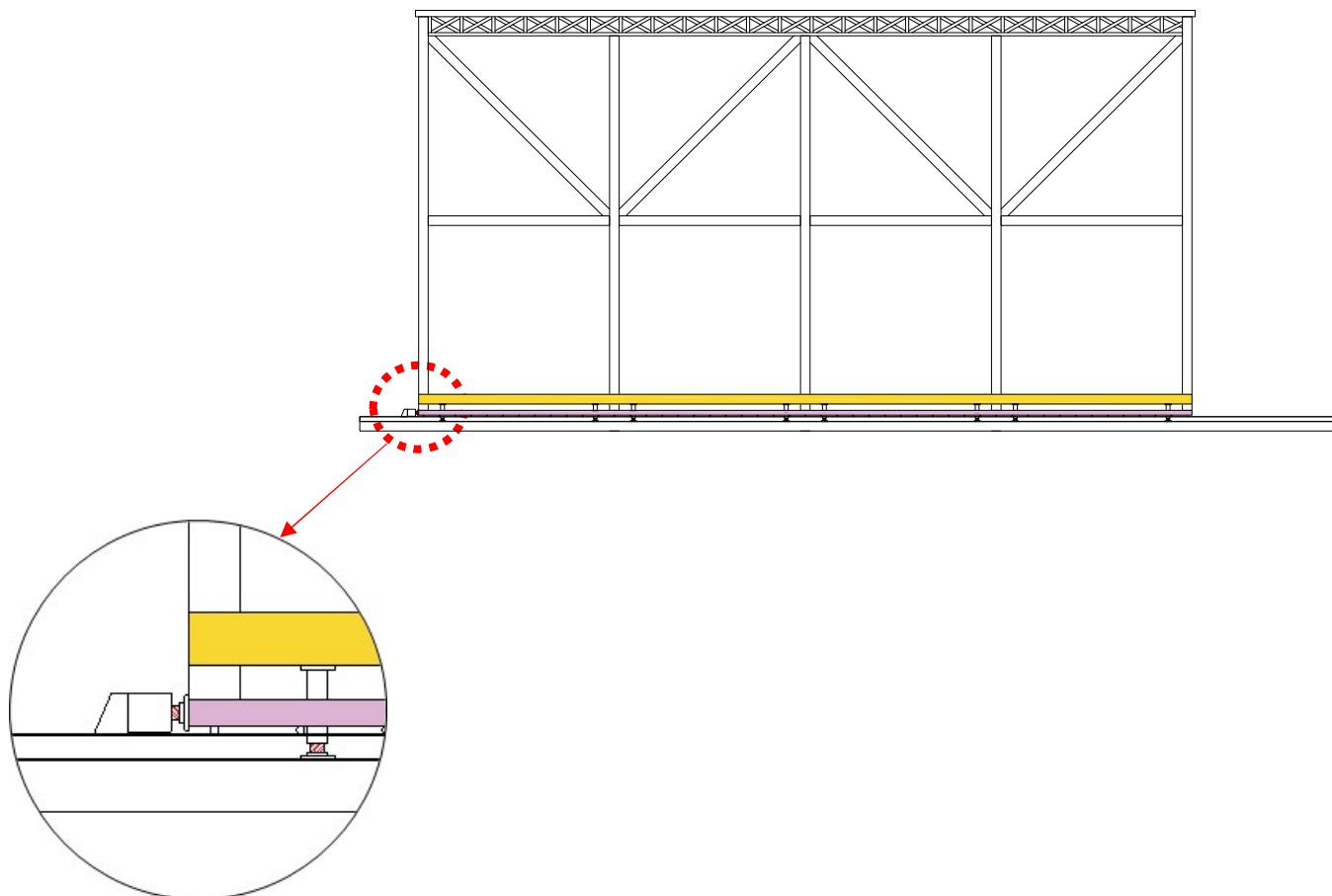
tatech2006@gmail.com



www.tatech2006.com

ขั้นตอนที่ 4 : ทำการติดตั้งหูช้าง และแม่แรงไฮดรอลิคสำหรับดันอาคาร

งานย้ายตำแหน่งโกดัง นิคมอุตสาหกรรมราชนบุรี จังหวัดราชบุรี



02-050-0830



099-001-9051



@tatech



T.A.tech

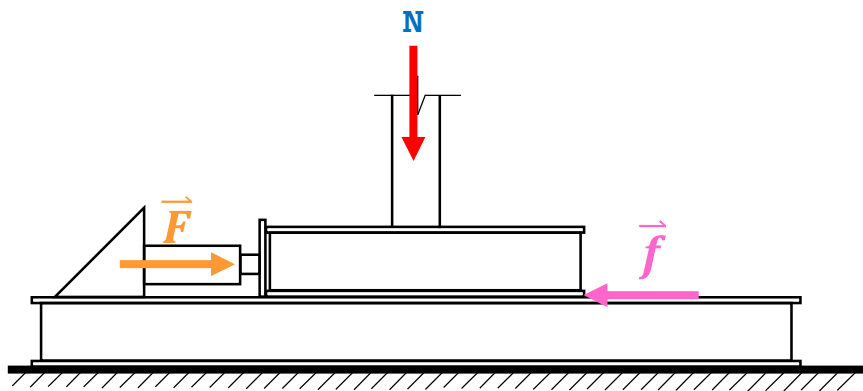


tatech2006@gmail.com

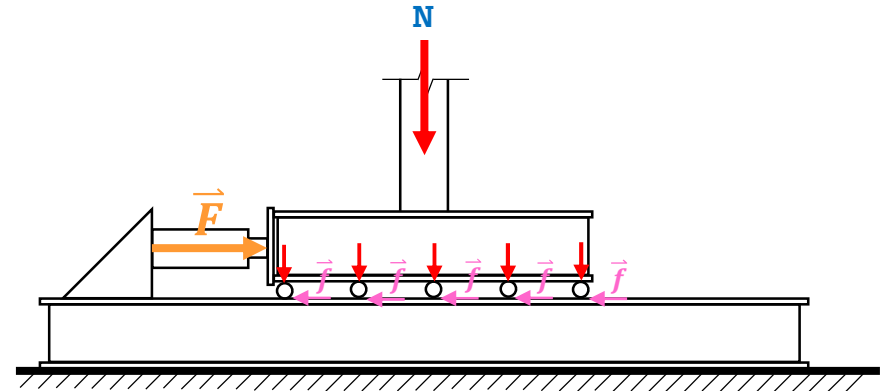


www.tatech2006.com

การลดแรงเสียดทาน (Friction force) ในการเคลื่อนย้ายโรงงาน



รูปที่ 1 : ทำการเคลื่อนย้ายอาคาร
โดยไม่มีล้อในการลดแรงเสียดทาน



รูปที่ 2 : ทำการเคลื่อนย้ายอาคาร
โดยใช้ล้อในการลดแรงเสียดทาน

จากสูตรแรงเสียดทาน

$$\vec{f} = \mu N$$



02-050-0830



099-001-9051



@tatech



T.A.tech



tatech2006@gmail.com



www.tatech2006.com

ขั้นตอนที่ 4 : ทำการติดตั้งหุ้มฉนวน และแม่แรงไฮดรอลิกสำหรับดันอาคาร

งานย้ายตำแหน่งโกดัง นิคมอุตสาหกรรมราชบุรี จังหวัดราชบุรี



02-050-0830



099-001-9051



@tatech



T.A.tech



tatech2006@gmail.com



www.tatech2006.com







การวัดแรงลม

ตารางระดับลมความเร็วลมและแรงดันลม

| ระดับลม | ความเร็วลม (เมตรต่อวินาที) | ความดันลม (กก. / m2) |
|------------|----------------------------|----------------------|
| 0 | 0 ถึง 0.2 | 0 |
| 1 | 0.3 ถึง 1.5 | น้อยกว่า 1 |
| 2 | 1.6 ถึง 3.3 | 1 |
| 3 | 3.4 ถึง 5.4 | 1 ถึง 3 |
| 4 | 5.5 ถึง 7.9 | 3 ถึง 7 |
| 5 | 8.0 ถึง 10.7 | 7 ถึง 14 |
| 6 | 10.8 to 13.8 | 14 ถึง 23 |
| 7 | 13.9 ถึง 17.1 | 23 ถึง 35 |
| 8 | 17.2 ถึง 20.7 | 35 ถึง 52 |
| 9 | 20.8 ถึง 24.4 | 52 ถึง 72 |
| 10 | 24.5 ถึง 28.4 | 72 ถึง 97 |
| 11 | 28.5 ถึง 32.6 | 97 ถึง 128 |
| 12 | 32.7 ถึง 36.9 | 128 ถึง 164 |
| 13 | 37.0 ถึง 41.4 | 164 ถึง 206 |
| 14 | 41.5 ถึง 46.1 | 206 ถึง 256 |
| 15 | 46.2 ถึง 50.9 | 256 ถึง 312 |
| 16 | 51.0 ถึง 56.0 | 312 ถึง 377 |
| 17 | 56.1 ถึง 61.2 | 377 ถึง 449 |
| มากกว่า 17 | มากกว่า 61.2 | มากกว่า 449 |

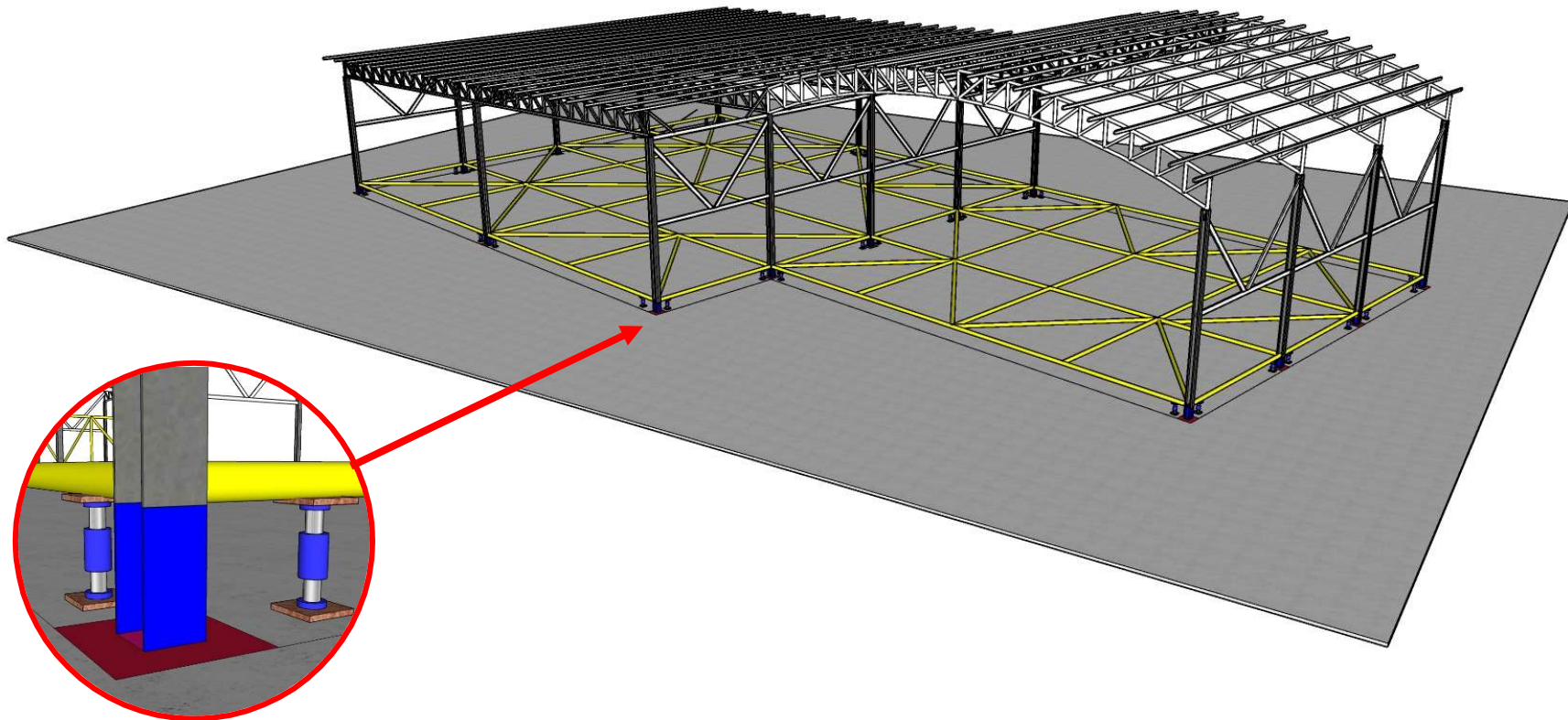
หมายเหตุ: ความเร็วลมที่แสดงในตารางนี้เท่ากับความเร็วลมเฉลี่ยใน 10 นาที

แหล่งอ้างอิง: ROC Central Weather Bureau



ขั้นตอนที่ 5 : ทำการดันอาคาร และติดตั้งเหล็กWF สำหรับประกอบเสากลับคืน

งานย้ายตำแหน่งโกดัง นิคมอุตสาหกรรมราชบุรี จังหวัดราชบุรี



02-050-0830



099-001-9051



@tatech



T.A.tech



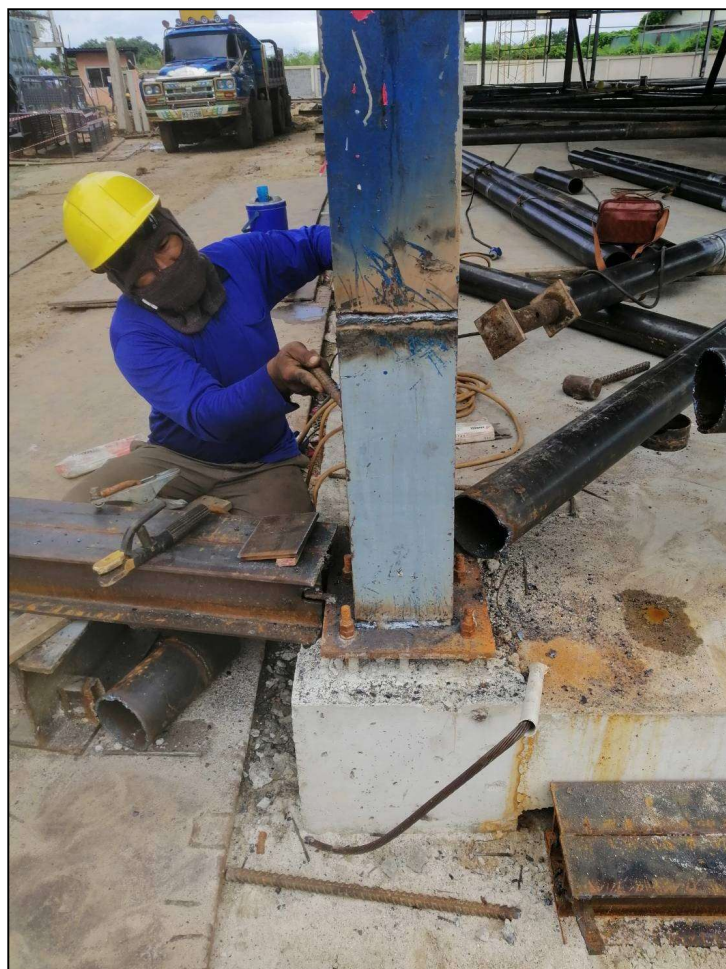
tatech2006@gmail.com



www.tatech2006.com

ขั้นตอนที่ 5 : ทำการดันอาคาร และติดตั้งเหล็กWF สำหรับประกอบเสากลับคืน

งานย้ายตำแหน่งโกดัง นิคมอุตสาหกรรมราชบุรี จังหวัดราชบุรี



02-050-0830



099-001-9051



@tatech



T.A.tech



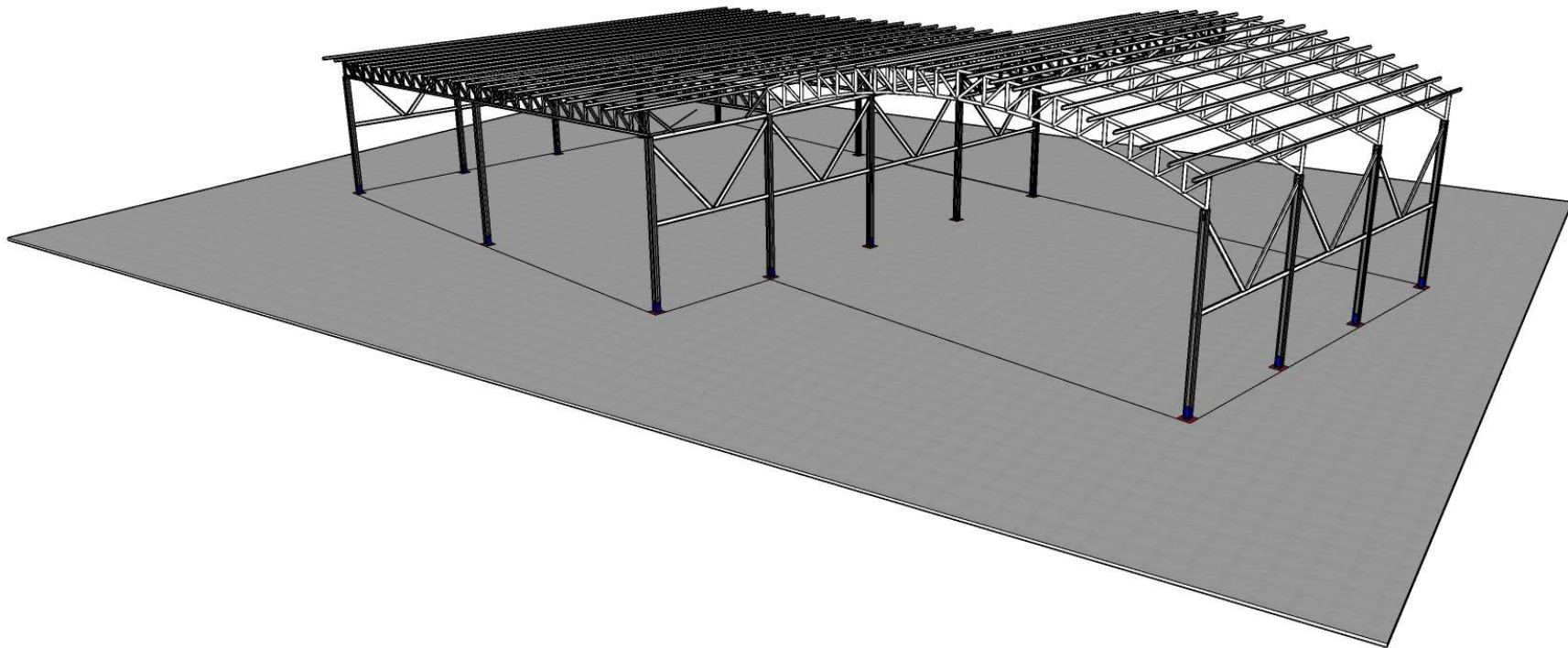
tatech2006@gmail.com



www.tatech2006.com

ขั้นตอนที่ 6 : ทำการถอดค้ำยันชั่วคราวและค้ำยันแม่แรงเกลียว

งานย้ายตำแหน่งโกดัง นิคมอุตสาหกรรมราชบุรี จังหวัดราชบุรี



02-050-0830



099-001-9051



@tatech



T.A.tech



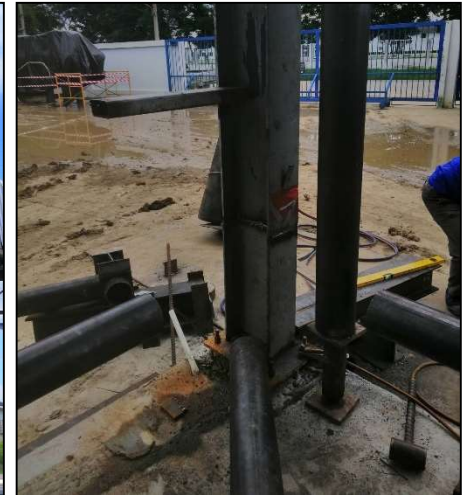
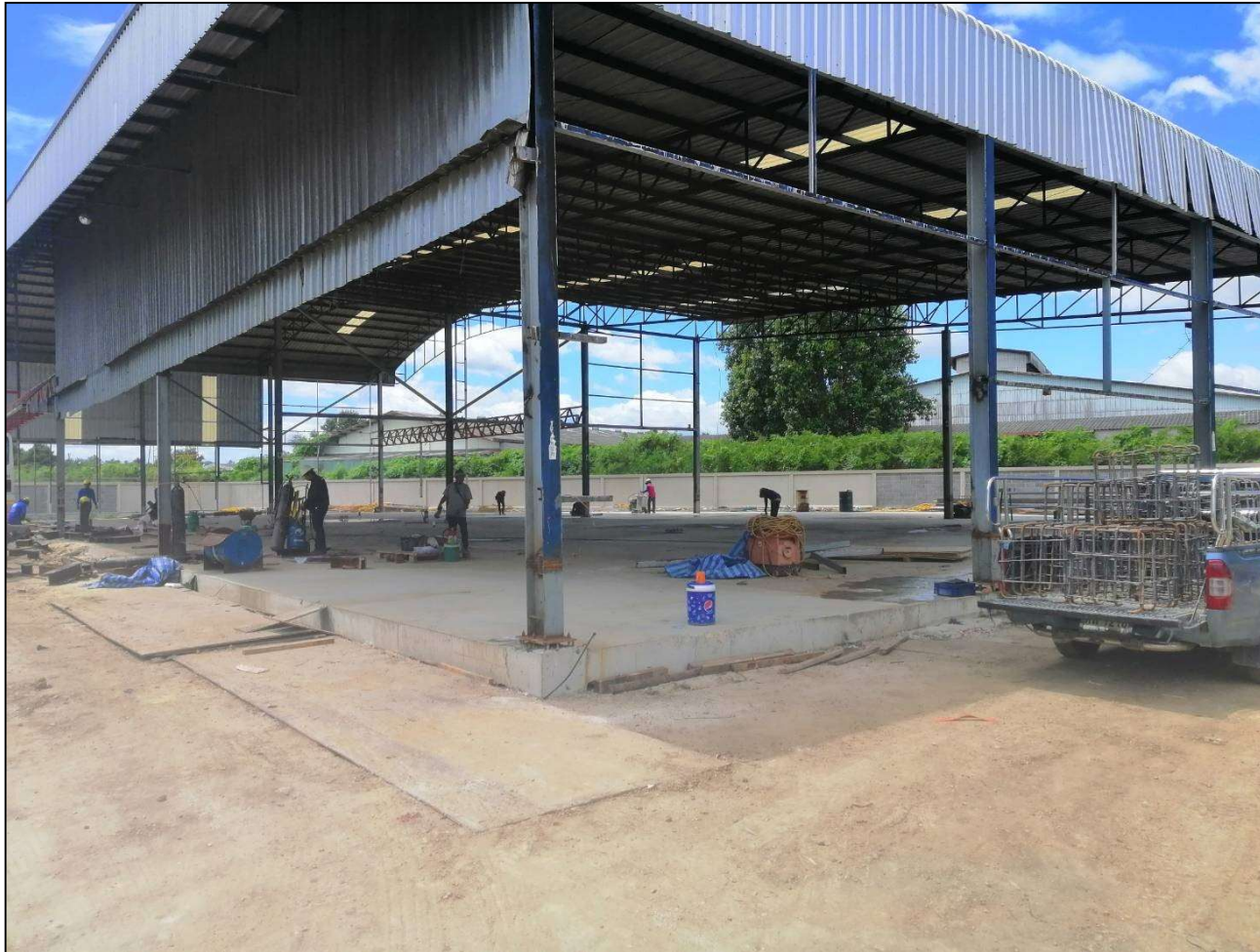
tatech2006@gmail.com



www.tatech2006.com

ขั้นตอนที่ 6 : ทำการถอดค้ำยันชั่วคราวและค้ำยันแม่แรงเกลียว

งานย้ายตำแหน่งโกดัง นิคมอุตสาหกรรมราชบุรี จังหวัดราชบุรี



02-050-0830



099-001-9051



@tatech



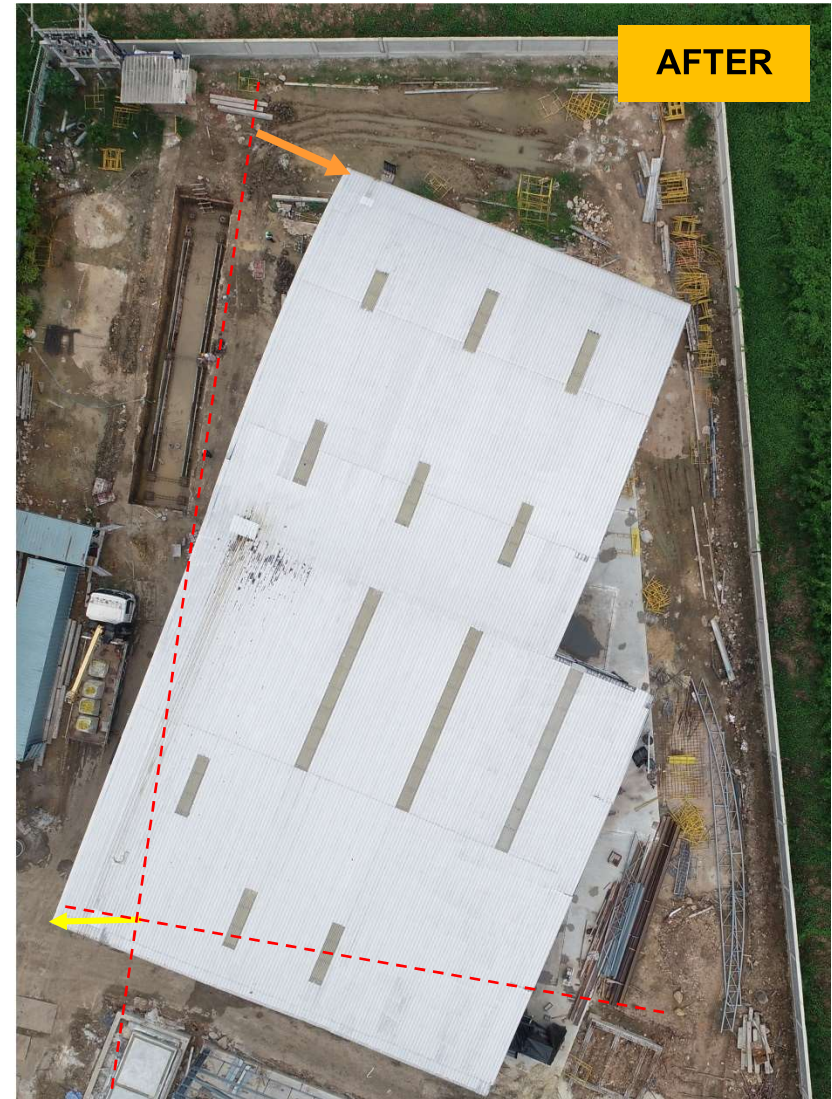
T.A.tech



tatech2006@gmail.com



www.tatech2006.com



รูปก่อน และ หลังงานย้ายโรงงาน นิคมอุตสาหกรรมราชบุรี



02-050-0830



099-001-9051



@tatech



T.A.tech



tatech2006@gmail.com



www.tatech2006.com

BEFORE



02-050-0830



099-001-9051



@tatech



T.A.tech



tatech2006@gmail.com



www.tatech2006.com

AFTER



02-050-0830



099-001-9051



@tatech



T.A.tech



tatech2006@gmail.com



www.tatech2006.com